

PolySto Rammschutzsockeln RBT-Modell

Bei den **RBT-Modellen** handelt es sich um vorgefertigte Vollkernrammschutzsockel mit abgeschrägter Oberseite und vorderer Aussparung, in die sich ein Fliesenbelag eingebaut werden kann (nahtloser Anschluss). Erhältlich in einer Natural oder einer SaniCoat Ausführung. Die Rammschutzsockeln bestehen aus einer wasserabweisenden, dauerhaften CleanRock-Masse. Die SaniCoat-Ausführung ist lebensmittelecht mit einem glatten Polyester-Gelcoat beschichtet.

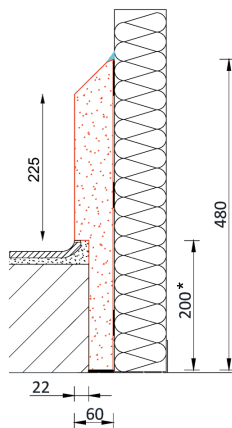
Inklusive passendem Zubehör; vorgefertigte Innen- und Außenecken und Endstücke.

Wasserdichte Verklebung mit PolySto Hard Fix Kleber (Hybrid Polymere).

Versiegelung der Fugen mit PolySto lebensmittelechtem Silikon oder mit dem chemischen Schweißen HygiSeal.

Für SaniCoat-Rammschutzsockeln wird die Farbe Weiß verwendet, für Natural-Rammschutzsockeln wird RAL9002 verwendet.

OP48RBT(na)



Anprallstufe 3

geeignet gegen manuelle Hubgeräte bis max. 900 kg Gesamtgewicht

Technische Information

	Rammschutz	Ecke innen / Außen	Endstück links/ rechts
Länge	1.500 mm	2 x 500 mm	500 mm
Höhe	480 mm	480 mm	480 mm
Dicke	60 mm	60 mm	60 mm
Gewicht	82 kg	54,50 kg	27,25 kg
Menge / Palette	18 m	12 pc	12 R & 12 L
Palettengröße	155 x 105 x 70cmH	120 x 80 x 70cmH	120 x 80 x 70cmH
Palettengewicht	+/- 1.000 kg	+/- 680 kg	+/- 680 kg
Temperaturbeständig	-35°C - +85°C (Langzeitbelichtung)		

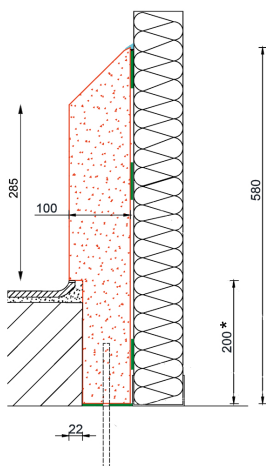
Durchschnittlicher Verbrauch (pro Meter)

Food Safe sealant or HygiSeal Weiß oder RAL9002	140 cc
Hard Fix Glue	600 cc

Verlegung m/Tag (8std) mit 2 Monteure	
Food Safe Sealant	40 meter
HygiSeal	35 meter

*Die Höhe der Aussparung kann auf Wunsch zwischen 200 mm und 30 mm eingestellt werden.

IP58RBT(na)



Anprallstufe 4 (ohne Verankerung)

geeignet gegen Elektrohubwagen bis max. 1500 kg Gesamtgewicht

Anprallstufe 5 (mit Verankerung)

geeignet gegen Gabelstaplerverkehr bis max. 4000 kg Gesamtgewicht und max. Kontaktgeschwindigkeit beim Aufprall 5km/h

Technische Information

	Rammschutz	Ecke innen / Außen	Endstück links/ rechts
Länge	1.500 mm	2 x 500 mm	500 mm
Höhe	580 mm	580 mm	580 mm
Dicke	100 mm	100 mm	100 mm
Gewicht	159 kg	106 kg	53 kg
Menge / Palette	9 m	6 pc	6 R & 6 L
Palettengröße	155 x 65 x 70cmH	120 x 80 x 70cmH	120 x 80 x 70cmH
Palettengewicht	+/- 960 kg	+/- 660 kg	+/- 660 kg
Temperaturbeständig	-35°C - +85°C (Langzeitbelichtung)		

Durchschnittlicher Verbrauch (pro Meter)

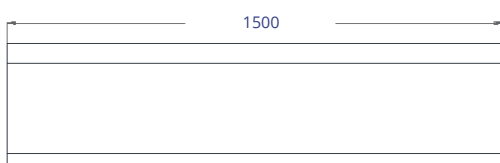
Food Safe sealant or HygiSeal Weiß oder RAL9002	150 cc
Hard Fix Glue	800 cc
Chemfix	150 cc

Verlegung m/Tag (8std) mit 2 Monteure	
Food Safe Sealant	30 meter
HygiSeal	25 meter

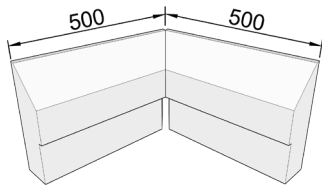
Wahlweise chemische Verankerung von Ø 10- 150 mm oder 200 mm mit PolySto 2- Komponenten Chemfix

*Die Höhe der Aussparung kann auf Wunsch zwischen 200 mm und 30 mm eingestellt werden.

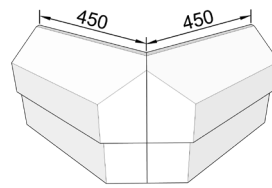
Rammschutz



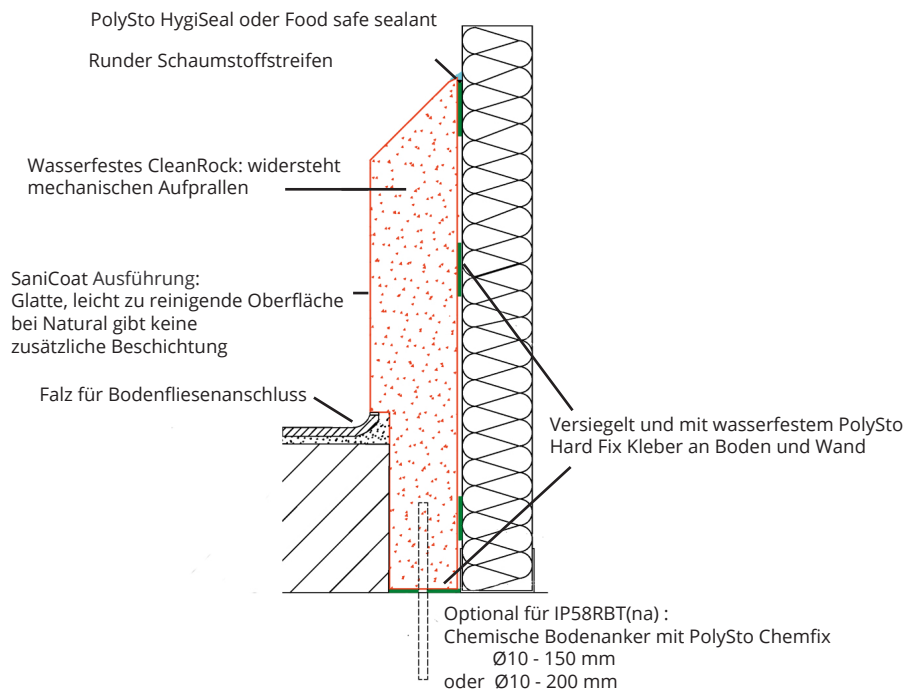
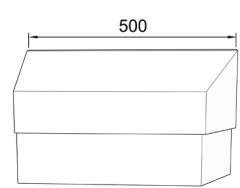
Inneneckteil



Außeneckteil



Endstück



IP58RBT Natural

