

PolySto Rammschutzsockeln F-Modell

Bei den **F-Modellen** (mit geneigtem Fuß) handelt es sich um vorgefertigte Vollkernrammschutzsockel mit abgeschrägter Oberseite, verbinden den Wand-Boden-Bereich, die den hygienischen Anforderungen entsprechen. Erhältlich in einer Natural oder einer SaniCoat Ausführung. Die Rammschutzsockeln bestehen aus einer wasserabweisenden, dauerhaften CleanRock-Masse. Die SaniCoat-Ausführung ist lebensmittelecht mit einem glatten Polyester-Gelcoat beschichtet. Inklusive passendem Zubehör; vorgefertigte Innen- und Außenecken und Endstücke.

Wasserdichte Verklebung mit PolySto Hard Fix Kleber (Hybrid Polymere).

Versiegelung der Fugen mit PolySto lebensmittelechtem Silikon oder mit dem chemischen Schweißen HygiSeal.

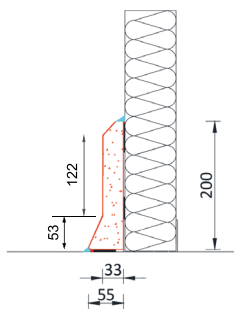
Für SaniCoat-Rammschutzsockeln wird die Farbe Weiß verwendet, für Natural-Rammschutzsockeln wird RAL9002 verwendet.

OP20F(na)



Anprallstufe 2

geeignet gegen leichten Transportbehälter bis max. 200 kg Gesamtgewicht



Technische Information

	Rammschutz	Ecke innen / Außen	Endstück links/ rechts
Länge	1.000 mm	2 x 500 mm	500 mm
Höhe	200 mm	200 mm	200 mm
Dicke	33 mm	33 mm	33 mm
Gewicht	15 kg	15 kg	7,5 kg
Menge / Palette	50 m	50 pc	50 R & 50 L
Palettengröße	120 x 80 x 70cmH	120 x 80 x 70cmH	120 x 80 x 70cmH
Palettengewicht	+/- 770 kg	+/- 770 kg	+/- 770 kg
Temperaturbeständig	-35°C - +85°C (Langzeitbelichtung)		

Durchschnittlicher Verbrauch (pro Meter)

Food Safe sealant or HygiSeal Weiß oder RAL9002	140 cc
Food Safe sealant transparent	100 cc
Hard Fix Glue	300 cc

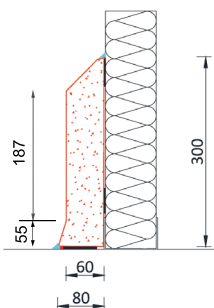
Verlegung m/Tag (8std) mit 1 Monteur	
Food Safe Sealant	50 meter
HygiSeal	25 meter

OP30F(na)



Anprallstufe 3

geeignet gegen manuelle Hubgeräte bis max. 900 kg Gesamtgewicht



Technische Information

	Rammschutz	Ecke innen / Außen	Endstück links/ rechts
Länge	1.500 mm	2 x 500 mm	500 mm
Höhe	300 mm	300 mm	300 mm
Dicke	60 mm	60 mm	60 mm
Gewicht	57,80 kg	38,50 kg	19,25 kg
Menge / Palette	30 m	20 pc	20 R & 20 L
Palettengröße	155 x 65 x 70cmH	120 x 80 x 70cmH	120 x 80 x 70cmH
Palettengewicht	+/- 1.170 kg	+/- 790 kg	+/- 790 kg
Temperaturbeständig	-35°C - +85°C (Langzeitbelichtung)		

Durchschnittlicher Verbrauch (pro Meter)

Food Safe sealant or HygiSeal Weiß oder RAL9002	140 cc
Food Safe sealant transparent	150 cc
Hard Fix Glue	450 cc

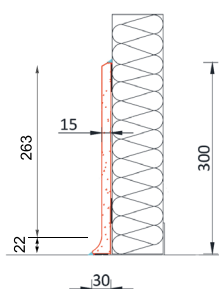
Verlegung m/Tag (8std) mit 2 Monteure	
Food Safe Sealant	60 meter
HygiSeal	40 meter

OP30SF(na)



Anprallstufe 1

Schutz gegen Reinigung



Technische Information

	Rammschutz
Länge	1.500 mm
Höhe	300 mm
Dicke	15 mm
Gewicht	15 kg
Menge / Palette	60 m
Palettengröße	155 x 65 x 70cmH
Palettengewicht	+/- 750 kg
Temperaturbeständig	-35°C - +85°C (Langzeitbelichtung)

Durchschnittlicher Verbrauch (pro Meter)

Food Safe sealant or HygiSeal Weiß oder RAL9002	140 cc
Food Safe sealant transparent	150 cc
Hard Fix Glue	300 cc

Verlegung m/Tag (8std) mit 1 Monteur	
Food Safe Sealant	40 meter
HygiSeal	25 meter

IP30F(na)

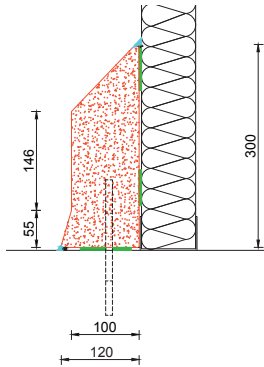


Anprallstufe 4 (ohne Verankerung)
Anprallstufe 5 (mit Verankerung)

geeignet gegen Elektrohubwagen bis max. 1500 kg Gesamtgewicht

geeignet gegen Gabelstaplerverkehr bis max. 4000 kg Gesamtgewicht und max. Kontaktgeschwindigkeit beim Aufprall 5km/h

NEU, lieferbar ab ende juni 2023



Technische Information

	Rammschutz	Ecke innen / Außen	Endstück links/ rechts
Länge	1.500 mm	2 x 500 mm	500 mm
Höhe	300 mm	300 mm	300 mm
Dicke	100 mm	100 mm	100 mm
Gewicht	86 kg	54 kg	27 kg
Menge / Palette	18 m	12 pc	12 R & 12 L
Palettengröße	155 x 65 x 70cmH	120 x 80 x 70cmH	120 x 80 x 70cmH
Palettengewicht	+/- 1.050 kg	+/- 675 kg	+/- 675 kg
Temperaturbeständig	-35°C - +85°C (Langzeitbelichtung)		

Durchschnittlicher Verbrauch (pro Meter)

Food Safe sealant or HygiSeal Weiß oder RAL9002	150 cc
Food Safe sealant transparent	200 cc
Hard Fix Glue	600 cc
Chemfix	150 cc

Verlegung m/Tag (8std) mit 2 Monteure	
Food Safe Sealant	40 meter
HygiSeal	30 meter

Wahlweise chemische Verankerung von Ø 10- 150 mm oder 200 mm mit PolySto 2- Komponenten Chemfix.

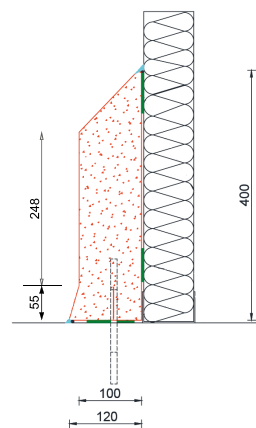
IP40F(na)



Anprallstufe 4 (ohne Verankerung)
Anprallstufe 5 (mit Verankerung)

geeignet gegen Elektrohubwagen bis max. 1500 kg Gesamtgewicht

geeignet gegen Gabelstaplerverkehr bis max. 4000 kg Gesamtgewicht und max. Kontaktgeschwindigkeit beim Aufprall 5km/h



Technische Information

	Rammschutz	Ecke innen / Außen	Endstück links/ rechts
Länge	1.500 mm	2 x 500 mm	500 mm
Höhe	400 mm	400 mm	400 mm
Dicke	100 mm	100 mm	100 mm
Gewicht	124 kg	84 kg	42 kg
Menge / Palette	18 m	12 pc	12 R & 12 L
Palettengröße	155 x 85 x 70cmH	120 x 80 x 70cmH	120 x 80 x 70cmH
Palettengewicht	+/- 1.500 kg	+/- 1.000 kg	+/- 1.000 kg
Temperaturbeständig	-35°C - +85°C (Langzeitbelichtung)		

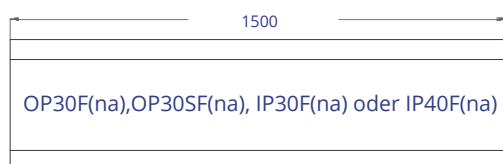
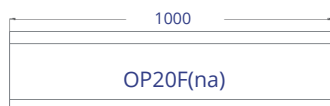
Durchschnittlicher Verbrauch (pro Meter)

Food Safe sealant or HygiSeal Weiß oder RAL9002	150 cc
Food Safe sealant transparent	200 cc
Hard Fix Glue	650 cc
Chemfix	150 cc

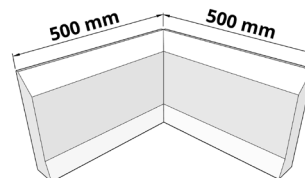
Verlegung m/Tag (8std) mit 2 Monteure	
Food Safe Sealant	40 meter
HygiSeal	30 meter

Wahlweise chemische Verankerung von Ø 10- 150 mm oder 200 mm mit PolySto 2- Komponenten Chemfix.

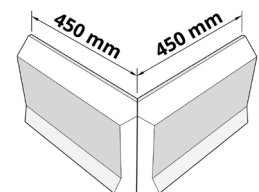
Rammschutz



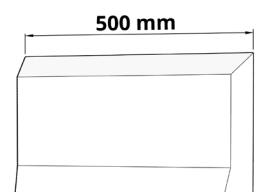
Inneneckteil

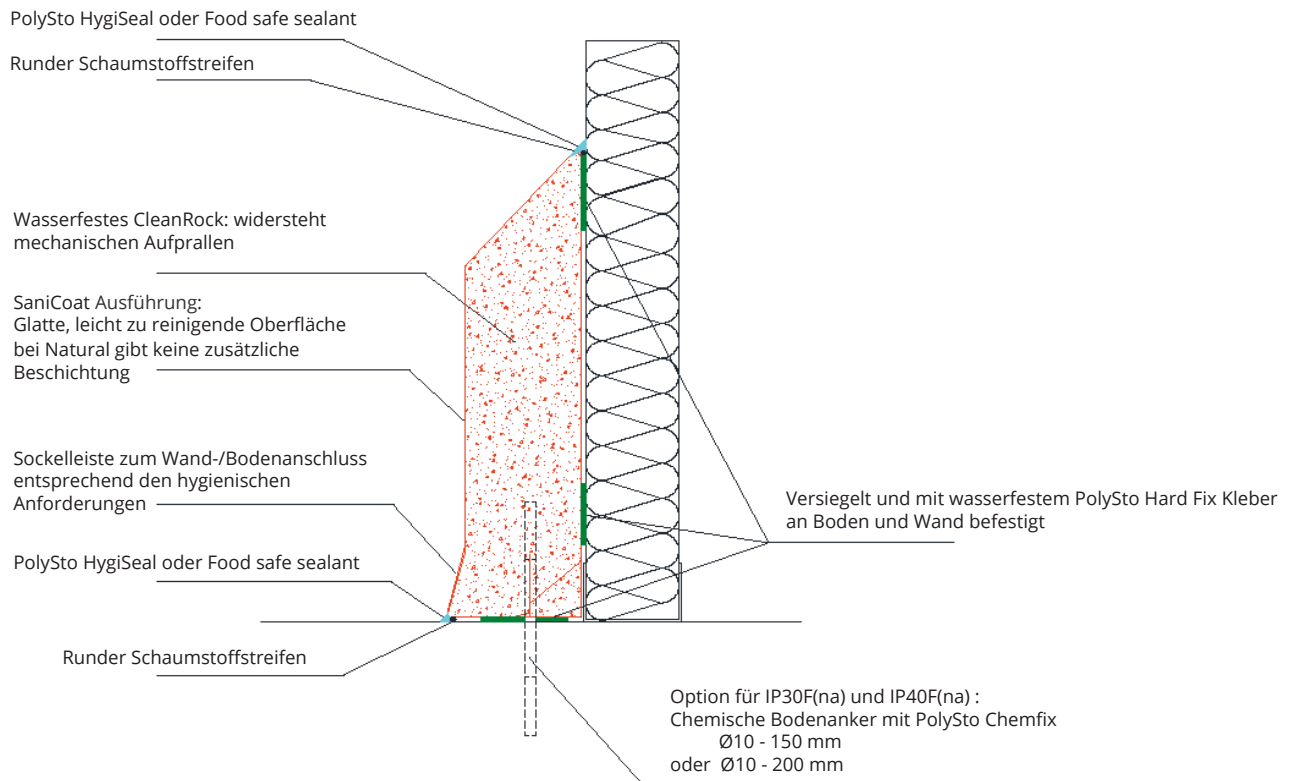


Außeneckteil



Endstück





OP20F SaniCoat



OP30F SaniCoat



OP30SF SaniCoat



OP20F Natural



OP30F Natural



OP30SF Natural

IP30F SaniCoat



IP40F SaniCoat

IP30F Natural



IP40F Natural