

## Instrucciones de instalación de PolySto CleanSheets (FRP) como revestimiento higiénico de paredes

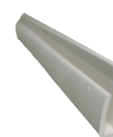
### Paso 1: Antes de instalar

- Guarde las CleanSheets en la habitación donde se instalarán durante al menos 48 horas. Esto es para fines de adaptación.
- Limpie cuidadosamente la pared de cualquier contaminación como grasa, suciedad, polvo, sangre, etc.
- Aplicar una imprimación sobre soportes porosos (ej. yeso, piedra caliza, cemento poroso, muros, hormigón celular, etc...)
- Las paredes deben estar secas para poder pegar..



### Paso 2: Instalación de las láminas en la pared

1. Comience en una esquina vertical. Comprobar con un láser el rectitud vertical de la esquina. Si es necesario, ajuste la CleanSheet en consecuencia para que el otro lado de la CleanSheet pueda alinearse perfectamente verticalmente.
2. Mida la altura de la pared y corte PolySto CleanSheet si es necesario. Utilice una sierra de calar o sierra circular con disco de corte adecuado para cortar metal.
3. Compruebe la rectitud horizontal del suelo y adapte el tamaño de la hoja si es necesario.
4. Si el tamaño estándar de PolySto CleanSheet no es suficiente para cubrir la altura total de la pared, marque el final de la hoja en la pared o utilice un láser.
5. Mida y marque las posiciones de los perfiles de conexión
6. Aplique PolySto Hard Fix Glue en la parte posterior de CleanSheet o en la pared. Haga esto con una boquilla que haya sido cortada a medida para que se puedan extruir líneas de unos 10 mm de diámetro. Haz líneas verticales con una separación máxima de 10 cm. Asegúrate de que las líneas de pegamento más cercanas a los lados estén a unos 2 cm del borde. Asegúrate de no crear un patrón de serpiente con el pegamento. Esto puede evitar que el aire atrapado se escape al rodar y se garantiza que cause problemas en el futuro (por ejemplo, formación de ampollas).
7. Tome un perfil en U de inicio/final y llénelo parcialmente con sellador apto para alimentos blanco. Empuje el perfil hacia el extremo inferior de CleanSheet.
8. Si es necesario, utilizar un perfil en U inicial/final para el lateral de la chapa y llénelo parcialmente con sellador blanco apto para alimentos y empújelo hacia el costado Hoja limpia de PolySto. (Repita el mismo paso para la última hoja si es necesario).
9. Las juntas se pueden acabar de 2 formas: con perfil H o con HygiSeal.



*Con perfil en H:* tome la parte de la pared (hembra) del perfil en H de conexión de 2 piezas y córtela a la longitud correcta. Aplique Hard Fix Glue en la parte posterior de esta parte de la pared y coloque el perfil. Pegue PolySto CleanSheet en la pared y presione ligeramente. Ajuste la posición de la hoja si es necesario. Use un láser para asegurarse de que esté perfectamente alineado verticalmente. Luego presiona bien. Use el rodillo de presión para continuar presionando correctamente. Trabaje verticalmente hacia arriba y hacia abajo desde el centro para no atrapar aire. Asegúrese de que haya un espacio de 2 a 3 mm entre CleanSheet y la parte central de la parte de la pared del perfil.

*Con HygiSeal:* Pegue PolySto CleanSheet en la pared y presione ligeramente. Ajuste la posición de la placa si es necesario. Utilice un láser para asegurarse de que esté perfectamente alineado verticalmente. Luego presione bien. Use el rodillo de presión para continuar presionando correctamente. Trabaje verticalmente hacia arriba y hacia abajo desde el centro para no atrapar aire.

Dejar aprox. Juntas de 4 mm entre las hojas.

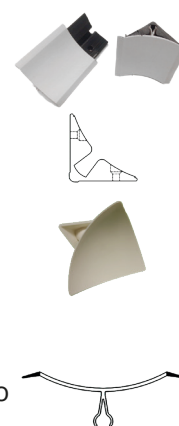
Es importante utilizar un perfil en H cada 5 juntas. Este perfil sirve entonces como perfil de dilatación para dar espacio a la dilatación térmica de las láminas.

Asegúrese de que haya un espacio de 2 a 3 mm entre CleanSheet y la pieza centro de la parte de la pared del perfil.

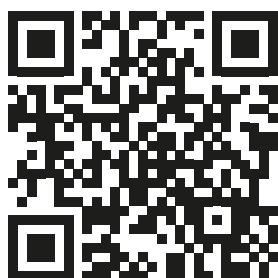
10. Repita los pasos anteriores para instalar las siguientes hojas.

### Paso 3: Acabado

1. Después de pegar, Deje reposar PolySto CleanSheets durante al menos 24 horas antes de terminar. (tenga en cuenta que PolySto Hard Fix Glue tarda un mínimo de 24 horas en curar).
2. En las esquinas trabajamos con perfiles redondeados de 2 partes. Mida el tamaño y corte este perfil redondeado a medida si es necesario.
3. Tome la parte de la pared del perfil redondeado (parte hembra) y sujétela donde se instalará, taladre agujeros, según el tipo de fijación, y fije el perfil en la esquina.
4. Utilice las cubiertas de esquina adecuadas cuando tenga una conexión de 3 vías de los perfiles redondeados.
5. Para crear esquinas interiores o exteriores con este perfil, córtelo en el ángulo correcto para lograr una conexión ordenada.
6. Aplicar una fina línea continua de Food Safe Sealant white en sentido longitudinal en la parte trasera del perfil tapa (parte macho). Esta justo al lado de los labios flexibles hacia el interior (unos 3mm del borde). Esta silicona sirve como un segundo sello.
7. Haga clic en el perfil de cubierta en el perfil de parte de pared. Si es necesario, limpie el exceso de silicona con limpiador de PVC.
8. Termine los perfiles en U de inicio/final con PolySto HygiSeal o Food Safe Sealant white.



Cuando termine las juntas con HygiSeal, busque el video de instrucciones en YouTube:



*HygiSeal in CleanSheet joints*

