

Zócalo PolySto modelo RB

Los **modelos RB** son zócalos prefabricados de núcleo macizo con la parte superior inclinada en la union zocalo - pared y un rebaje en la parte delantera inferior donde rematar con la resina de suelo en una conexión perfecta. Disponibles en acabados SaniCoat o Natural. Los zócalos consisten en una masa CleanRock muy resistente e impermeable. El acabado SaniCoat consiste en un revestimiento suave de gelcoat a base de poliéster. Incluyendo accesorios a juego, ángulos interiores, exteriores y remates prefabricados.

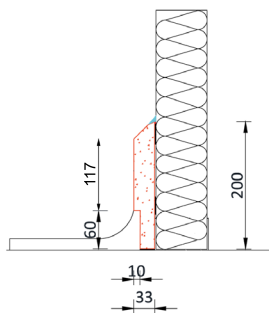
Adhesión impermeable con PolySto Hard Fix Glue (polímero híbrido) . Acabado de las juntas con PolySto Food Safe Sealant (silicona) o soldadura química HygiSeal. Para acabado SaniCoat se utiliza el color blanco, para Natural se utiliza RAL9002.

OP20RB(na)



IMPACTO CLASE 2

contra carretillas manuales hasta máx. 200 KG peso total



Información técnica

	Zócalo	Esquina interior / exterior	Pieza final izquierda / derecha
Longitud	1.000 mm	2 x 500 mm	500 mm
Altura	200 mm	200 mm	200 mm
Grosor	33 mm	33 mm	33 mm
Peso	14 kg	14 kg	7 kg
Cantidad / palet	50 m	50 pc	50 I & 50 D
Tamaño de palet	120 x 80 x 70cmH	120 x 80 x 70cmH	120 x 80 x 70cmH
Peso de la paleta	+/- 720 kg	+/- 720 kg	+/- 720 kg
Resistencia a la temperatura	-35°C - +85°C (exposición prolongada)		

Consumo medio (por metro)

Food Safe sealant o HygiSeal Blanco o RAL9002	140 cc
Hard Fix Glue	300 cc

Instalación m/día (8h) con 1 instalador

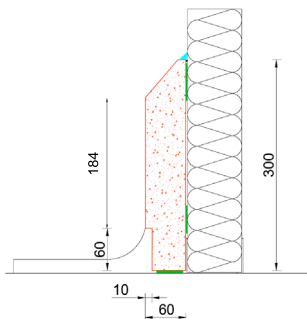
Food Safe Sealant	50 metro
HygiSeal	30 metro

OP30RB10(na)



IMPACTO CLASE 3

contra transpalets manuales hasta máx : 900 KG peso total



Información técnica

	Zócalo	Esquina interior / exterior	Pieza final izquierda / derecha
Longitud	1.500 mm	2 x 500 mm	500 mm
Altura	300 mm	300 mm	300 mm
Grosor	60 mm	60 mm	60 mm
Peso	55,5 kg	37 kg	18,50 kg
Cantidad / palet	30 m	20 pc	20 I & 20 D
Tamaño de palet	155 x 65 x 70cmH	120 x 80 x 70cmH	120 x 80 x 70cmH
Peso de la paleta	+/- 1.110 kg	+/- 760 kg	+/- 760 kg
Resistencia a la temperatura	-35°C - +85°C (exposición prolongada)		

Consumo medio (por metro)

Food Safe sealant o HygiSeal Blanco o RAL9002	135 cc
Hard Fix Glue	450 cc

Instalación m/día (8h) con 2 instaladores

Food Safe Sealant	60 metro
HygiSeal	45 metro

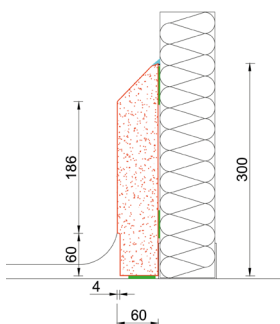
se utiliza cuando se requieren pisos con una mayor resistencia térmica (pisos más gruesos) y para el uso de pisos de baldosas

OP30RB4(na)



IMPACTO CLASE 3

contra transpalets manuales hasta máx : 900 KG peso total



Información técnica

	Zócalo	Esquina interior / exterior	Pieza final izquierda / derecha
Longitud	1.500 mm	2 x 500 mm	500 mm
Altura	300 mm	300 mm	300 mm
Grosor	60 mm	60 mm	60 mm
Peso	55,5 kg	37 kg	18,50 kg
Cantidad / palet	30 m	20 pc	20 I & 20 D
Tamaño de palet	155 x 65 x 70cmH	120 x 80 x 70cmH	120 x 80 x 70cmH
Peso de la paleta	+/- 1.110 kg	+/- 760 kg	+/- 760 kg
Resistencia a la temperatura	-35°C - +85°C (exposición prolongada)		

Consumo medio (por metro)

Food Safe sealant o HygiSeal Blanco o RAL9002	135 cc
Hard Fix Glue	450 cc

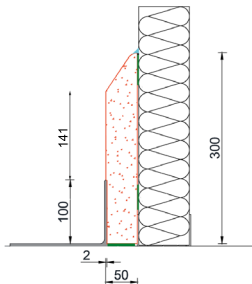
Instalación m/día (8h) con 2 instaladores

Food Safe Sealant	60 metro
HygiSeal	45 metro

NOVEDAD: parte superior inclinada y rebaje de 4 mm de profundidad

NUEVO

OP30RBcr



IMPACTO CLASE 3

contra transpalets manuales hasta máx : 900 KG peso total

Información técnica

	Zócalo	Esquina interior / exterior	Pieza final izquierda / derecha
Longitud	1.500 mm	2 x 1.500 mm	1.500 mm
Altura	300 mm	300 mm	300 mm
Grosor	50 mm	50 mm	50 mm
Peso	52 kg	104 kg	52 kg
Cantidad / palet	30 m	10 pc	10 I & 10 D
Tamaño de palet	155 x 65 x 70cmH	155 x 65 x 70cmH	155 x 65 x 70cmH
Peso de la paleta	+ - 1.060 kg	+ - 1.060 kg	+ - 1.060 kg
Resistencia a la temperatura	-35°C - +85°C (exposición prolongada)		

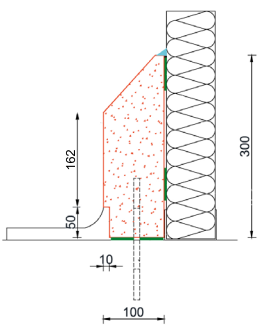
Consumo medio (por metro)

Food Safe sealant o HygiSeal Blanco o RAL9002	95 cc
Hard Fix Glue	450 cc

Instalación m/día (8h) con 2 instaladores

Food Safe Sealant	60 metro
HygiSeal	45 metro

IP30RB(na)



IMPACTO CLASE 4 (sin anclas)

contra carretillas elevadoras hasta 1500 KG peso total

IMPACTO CLASE 5 (con anclas)

contra transpaletas y carretillas elevadoras motorizadas hasta máx. 4000 KG de peso total con velocidad máx. de 5Km/h en movimiento

Información técnica

	Zócalo	Esquina interior / exterior	Pieza final izquierda / derecha
Longitud	1.500 mm	2 x 500 mm	500 mm
Altura	300 mm	300 mm	300 mm
Grosor	100 mm	100 mm	100 mm
Peso	84 kg	56 kg	28 kg
Cantidad / palet	18 m	12 pc	12 I & 12 D
Tamaño de palet	155 x 65 x 70cmH	120 x 80 x 70cmH	120 x 80 x 70cmH
Peso de la paleta	+ - 1.050 kg	+ - 700 kg	+ - 700 kg
Resistencia a la temperatura	-35°C - +85°C (exposición prolongada)		

Consumo medio (por metro)

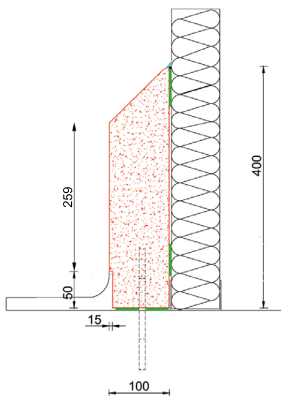
Food Safe sealant o HygiSeal Blanco o RAL9002	200 cc
Hard Fix Glue	600 cc
Chemfix	150 cc

Instalación m/día (8h) con 2 instaladores

Food Safe Sealant	40 metro
HygiSeal	35 metro

Anclaje químico al suelo opcional con varillas de Ø10 - 150 mm o 200 mm y con PolySto Chemfix bi-componente.

IP40RB(na)



IMPACTO CLASE 4 (sin anclas)

contra carretillas elevadoras hasta 1500 KG peso total

IMPACTO CLASE 5 (con anclas)

contra transpaletas y carretillas elevadoras motorizadas hasta máx. 4000 KG de peso total con velocidad máx. de 5Km/h en movimiento

Información técnica

	Zócalo	Esquina interior / exterior	Pieza final izquierda / derecha
Longitud	1.500 mm	2 x 500 mm	500 mm
Altura	400 mm	400 mm	400 mm
Grosor	100 mm	100 mm	100 mm
Peso	123 kg	82 kg	41 kg
Cantidad / palet	18 m	12 pc	12 I & 12 D
Tamaño de palet	155 x 85 x 70cmH	120 x 80 x 70cmH	120 x 80 x 70cmH
Peso de la paleta	+ - 1.500 kg	+ - 1.000 kg	+ - 1.000 kg
Resistencia a la temperatura	-35°C - +85°C (exposición prolongada)		

Consumo medio (por metro)

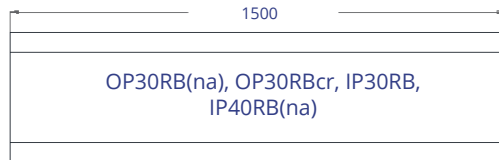
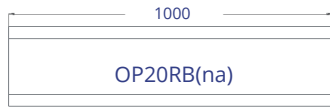
Food Safe sealant o HygiSeal Blanco o RAL9002	205 cc
Hard Fix Glue	650 cc
Chemfix	150 cc

Instalación m/día (8h) con 2 instaladores

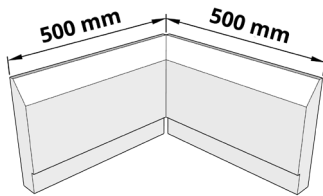
Food Safe Sealant	40 metro
HygiSeal	35 metro

Anclaje químico al suelo opcional con varillas de Ø10 - 150 mm o 200 mm y con PolySto Chemfix bi-componente.

Zócalo

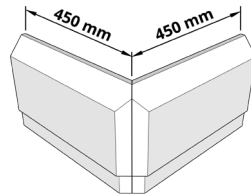


OP20RB(na), OP30RB(na), IP30RB(na), IP40RB(na)
Esquina interior



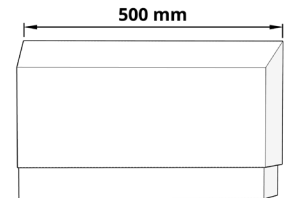
OP30RBcr-IN = 2 x 1500 mm

Esquina exterior

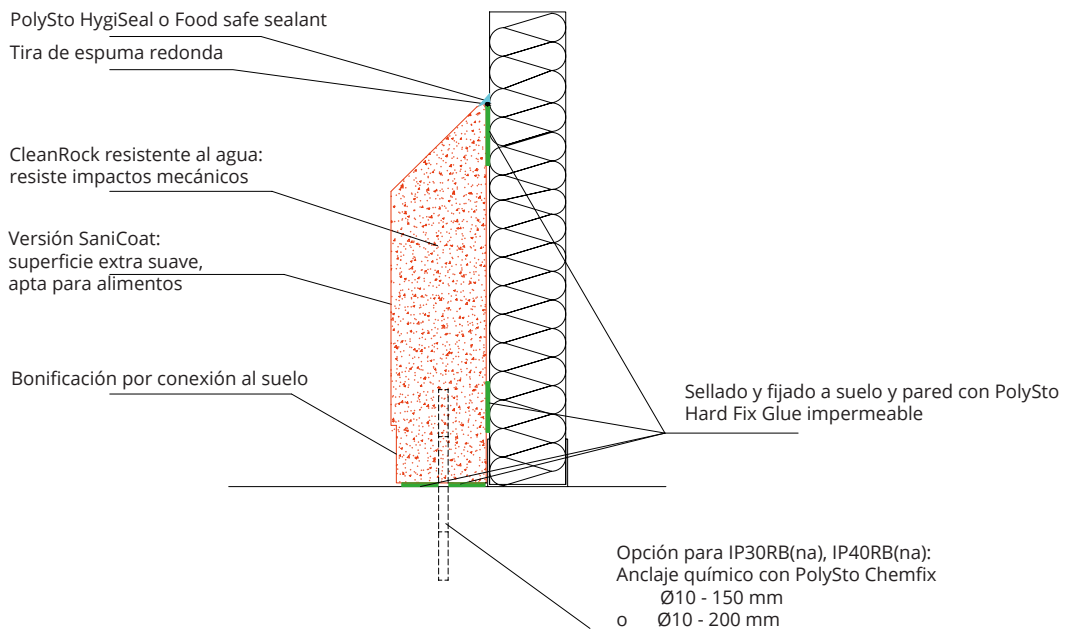


OP30RBcr-EX = 2 x 1450 mm

Pieza final



OP30RBcr-END = 1500 mm



OP20RB SaniCoat



OP30RB SaniCoat



OP30RBcr SaniCoat



OP20RB Natural



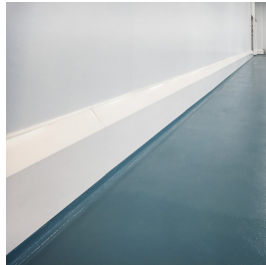
OP30RB Natural



IP30RB SaniCoat



IP40RB SaniCoat



IP30RB Natural



IP40RB Natural

