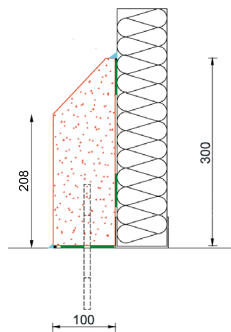


Zócalo PolySto modelo R

Los **modelos R** son zócalos prefabricados de núcleo macizo con la parte superior inclinada en la union zocalo - pared. Disponibles en acabado SaniCoat o Natural. Los zócalos consisten en una masa CleanRock muy resistente e impermeable. El acabado SaniCoat consiste en un revestimiento suave de gelcoat a base de poliéster. Incluyendo accesorios a juego, ángulos interiores, exteriores y remates prefabricados.

Adhesión impermeable con PolySto Hard Fix Glue (polímero híbrido) . Acabado de las juntas con PolySto Food Safe Sealant (silicona) o soldadura química HygiSeal. Para acabado SaniCoat se utiliza el color blanco, para Natural se utiliza RAL9002. Anclaje químico al suelo opcional con varillas de Ø10 - 150 mm o 200 mm y con PolySto Chemfix bi-componente.

IP30R(na)



IMPACTO CLASE 4 (sin anclas)

IMPACTO CLASE 5 (con anclas)

contra carretillas elevadoras hasta 1500 KG peso total

contra transpaletas y carretillas elevadoras motorizadas hasta máx. 4000 KG de peso total con velocidad máx. de 5Km/h en movimiento

Información técnica

	Zócalo	Esquina interior / exterior	Pieza final izquierda / derecha
Longitud	1.500 mm	2 x 500 mm	500 mm
Altura	300 mm	300 mm	300 mm
Grosor	100 mm	100 mm	100 mm
Peso	84 kg	56 kg	28 kg
Cantidad / palet	18 m	12 pc	12 I & 12 D
Tamaño de palet	155 x 65 x 70cmH	120 x 80 x 70cmH	120 x 80 x 70cmH
Peso de la paleta	+/- 1.050 kg	+/- 700 kg	+/- 700 kg
Resistencia a la temperatura	-35°C - +85°C (exposición prolongada)		

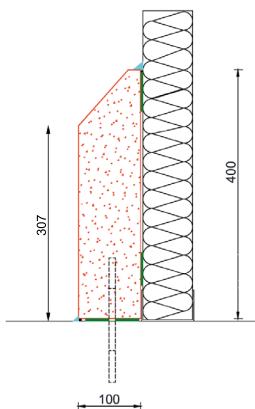
Consumo medio (por metro)

Food Safe sealant o HygiSeal Blanco o RAL9002	205 cc
Food Safe sealant transparente	200 cc
Hard Fix Glue	600 cc
Chemfix	150 cc

Instalación m/día (8h) con 2 instaladores

Food Safe Sealant	40 metro
HygiSeal	30 metro

IP40R(na)



IMPACTO CLASE 4 (sin anclas)

IMPACTO CLASE 5 (con anclas)

contra carretillas elevadoras hasta 1500 KG peso total

contra transpaletas y carretillas elevadoras motorizadas hasta máx. 4000 KG de peso total con velocidad máx. de 5Km/h en movimiento

Información técnica

	Zócalo	Esquina interior / exterior	Pieza final izquierda / derecha
Longitud	1.170 mm	2 x 1.170 mm	1.170 mm
Altura	400 mm	400 mm	400 mm
Grosor	100 mm	100 mm	100 mm
Peso	97 kg	194 kg	97 kg
Cantidad / palet	14.04 m	6 pc	6 I & 6 D
Tamaño de palet	120 x 80 x 70cmH	120 x 80 x 70cmH	120 x 80 x 70cmH
Peso de la paleta	+/- 1.160 kg	+/- 1.160 kg	+/- 1.160 kg
Resistencia a la temperatura	-35°C - +85°C (exposición prolongada)		

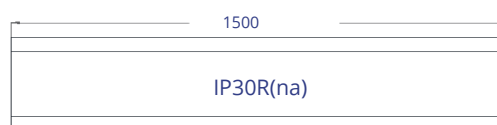
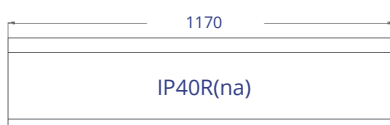
Consumo medio (por metro)

Food Safe sealant o HygiSeal Blanco o RAL9002	215 cc
Food Safe sealant transparente	200 cc
Hard Fix Glue	650 cc
Chemfix	150 cc

Instalación m/día (8h) con 2 instaladores

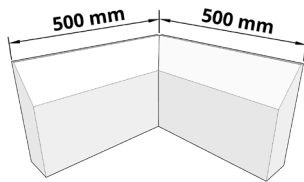
Food Safe Sealant	40 metro
HygiSeal	30 metro

Zócalo



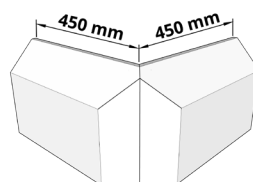
IP30R(na)

Esquina interior



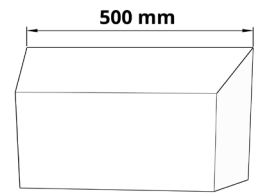
IP40R(na) = 2 x 1170 mm

Esquina exterior

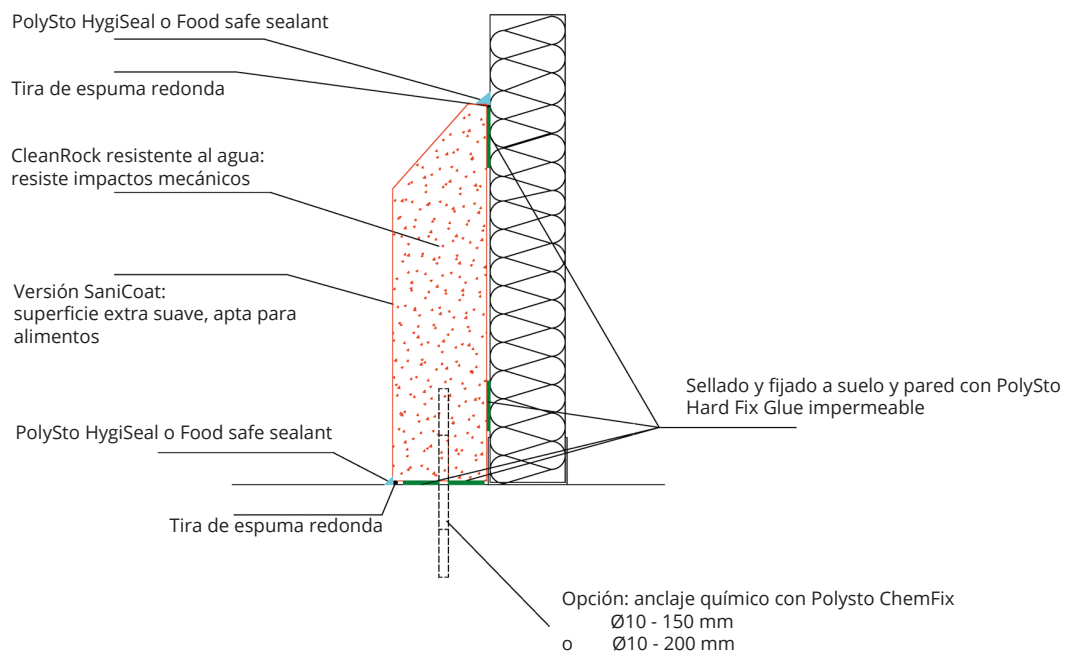


IP40R(na) = 2 x 1120 mm

Pieza final



IP40R(na) = 1170 mm



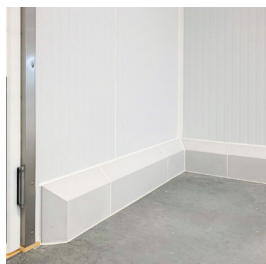
IP30R SaniCoat



IP40R SaniCoat



IP30R Natural



IP40R Natural

