

## Zócalo PolySto modelo F

Los **modelos F** son zócalos prefabricados de núcleo macizo con la parte superior inclinada en la union zocalo - pared y la base en la union zocalo - suelo de acuerdo con los requisitos de higiene. Disponibles en acabados SaniCoat o Natural. Los zócalos consisten en una masa de CleanRock muy resistente e impermeable. El acabado SaniCoat consiste en un revestimiento suave de gelcoat a base de poliéster.

Incluyendo accesorios a juego, ángulos interiores, exteriores y remates prefabricados.

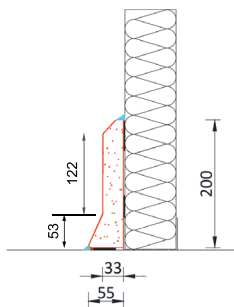
Adhesión impermeable con PolySto Hard Fix Glue (polímero híbrido) . Acabado de las juntas con PolySto Food Safe Sealant (silicona) o soldadura química HygiSeal. Para acabado SaniCoat se utiliza el color blanco y para Natural se utiliza RAL9002.

### OP20F(na)



#### IMPACTO CLASE 2

contra carretillas manuales hasta máx. 200 KG peso total



#### Información técnica

	Zócalo	Esquina interior / exterior	Pieza final izquierda / derecha
Longitud	1.000 mm	2 x 500 mm	500 mm
Altura	200 mm	200 mm	200 mm
Grosor	33 mm	33 mm	33 mm
Peso	15 kg	15 kg	7,5 kg
Cantidad / palet	50 m	50 pc	50 l & 50 D
Tamaño de palet	120 x 80 x 70cmH	120 x 80 x 70cmH	120 x 80 x 70cmH
Peso de la paleta	+/- 770 kg	+/- 770 kg	+/- 770 kg
Resistencia a la temperatura	-35°C - +85°C (exposición prolongada)		

#### Consumo medio (por metro)

Food Safe sealant o HygiSeal Blanco o RAL9002	140 cc
Food Safe sealant transparente	100 cc
Hard Fix Glue	300 cc

#### Instalación m/día (8h) con 1 instalador

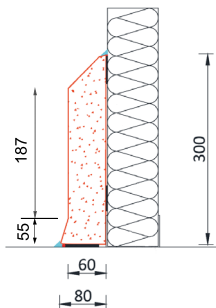
Food Safe Sealant	50 metro
HygiSeal	25 metro

### OP30F(na)



#### IMPACTO CLASE 3

contra transpalets manuales hasta máx : 900 KG peso total



#### Información técnica

	Zócalo	Esquina interior / exterior	Pieza final izquierda / derecha
Longitud	1.500 mm	2 x 500 mm	500 mm
Altura	300 mm	300 mm	300 mm
Grosor	60 mm	60 mm	60 mm
Peso	57,80 kg	38,50 kg	19,25 kg
Cantidad / palet	30 m	20 pc	20 l & 20 D
Tamaño de palet	155 x 65 x 70cmH	120 x 80 x 70cmH	120 x 80 x 70cmH
Peso de la paleta	+/- 1.170 kg	+/- 790 kg	+/- 790 kg
Resistencia a la temperatura	-35°C - +85°C (exposición prolongada)		

#### Consumo medio (por metro)

Food Safe sealant o HygiSeal Blanco o RAL9002	140 cc
Food Safe sealant transparente	150 cc
Hard Fix Glue	450 cc

#### Instalación m/día (8h) con 2 instaladores

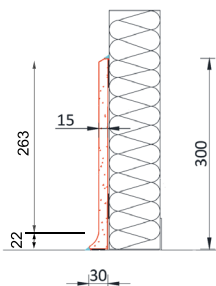
Food Safe Sealant	60 metro
HygiSeal	40 metro

### OP30SF(na)



#### IMPACTO CLASE 1

sin impacto



#### Información técnica

	Zócalo
Longitud	1.500 mm
Altura	300 mm
Grosor	15 mm
Peso	15 kg
Cantidad / palet	60 m
Tamaño de palet	155 x 65 x 70cmH
Peso de la paleta	+/- 750 kg
Resistencia a la temperatura	-35°C - +85°C (exposición prolongada)

#### Consumo medio (por metro)

Food Safe sealant o HygiSeal Blanco o RAL9002	140 cc
Food Safe sealant transparente	150 cc
Hard Fix Glue	300 cc

#### Instalación m/día (8h) con 1 instalador

Food Safe Sealant	40 metro
HygiSeal	25 metro

## IP30F(na)

**NUEVO, disponible a partir de finales de junio de 2023**



IMPACTO CLASE 4 (sin anclas)

IMPACTO CLASE 5 (con anclas)

### Información técnica

	Zócalo	Esquina interior / exterior	Pieza final izquierda / derecha
Longitud	1.500 mm	2 x 500 mm	500 mm
Altura	300 mm	300 mm	300 mm
Grosor	100 mm	100 mm	100 mm
Peso	84 kg	54 kg	27 kg
Cantidad / palet	18 m	12 pc	12 I & 12 D
Tamaño de palet	155 x 65 x 70cmH	120 x 80 x 70cmH	120 x 80 x 70cmH
Peso de la paleta	+/- 1.050 kg	+/- 675 kg	+/- 675 kg
Resistencia a la temperatura	-35°C - +85°C (exposición prolongada)		

contra carretillas elevadoras hasta 1500 KG peso total

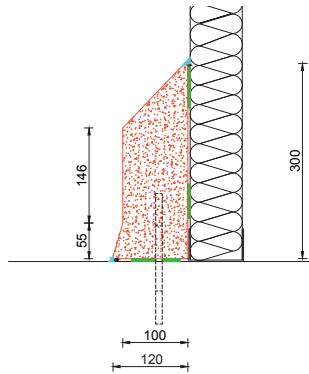
contra transpaletas y carretillas elevadoras motorizadas hasta máx. 4000 KG de peso total con velocidad máx. de 5Km/h en movimiento

### Consumo medio (por metro)

Food Safe sealant o HygiSeal Blanco o RAL9002	150 cc
Food Safe sealant transparente	200 cc
Hard Fix Glue	600 cc
Chemfix	150 cc

### Instalación m/día (8h) con 2 instaladores

Food Safe Sealant	40 metro
HygiSeal	30 metro



Anclaje químico al suelo opcional con varillas de Ø10 - 150 mm o 200 mm y con PolySto Chemfix bi-componente.

## IP40F(na)



IMPACTO CLASE 4 (sin anclas)

IMPACTO CLASE 5 (con anclas)

### Información técnica

	Zócalo	Esquina interior / exterior	Pieza final izquierda / derecha
Longitud	1.500 mm	2 x 500 mm	500 mm
Altura	400 mm	400 mm	400 mm
Grosor	100 mm	100 mm	100 mm
Peso	124 kg	84 kg	42 kg
Cantidad / palet	18 m	12 pc	12 I & 12 D
Tamaño de palet	155 x 85 x 70cmH	120 x 80 x 70cmH	120 x 80 x 70cmH
Peso de la paleta	+/- 1.500 kg	+/- 1.000 kg	+/- 1.000 kg
Resistencia a la temperatura	-35°C - +85°C (exposición prolongada)		

contra carretillas elevadoras hasta 1500 KG peso total

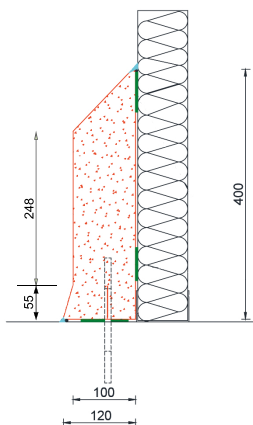
contra transpaletas y carretillas elevadoras motorizadas hasta máx. 4000 KG de peso total con velocidad máx. de 5Km/h en movimiento

### Consumo medio (por metro)

Food Safe sealant o HygiSeal Blanco o RAL9002	150 cc
Food Safe sealant transparente	200 cc
Hard Fix Glue	650 cc
Chemfix	150 cc

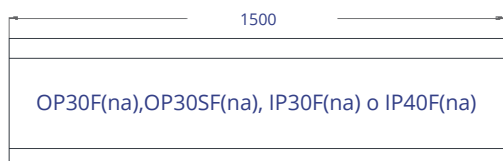
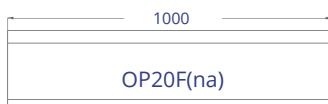
### Instalación m/día (8h) con 2 instaladores

Food Safe Sealant	40 metro
HygiSeal	30 metro

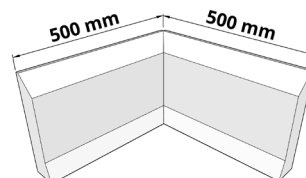


Anclaje químico al suelo opcional con varillas de Ø10 - 150 mm o 200 mm y con PolySto Chemfix bi-componente.

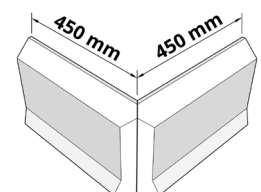
### Zócalo



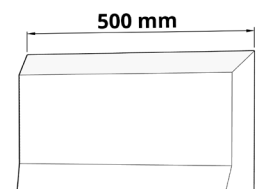
### Esquina interior

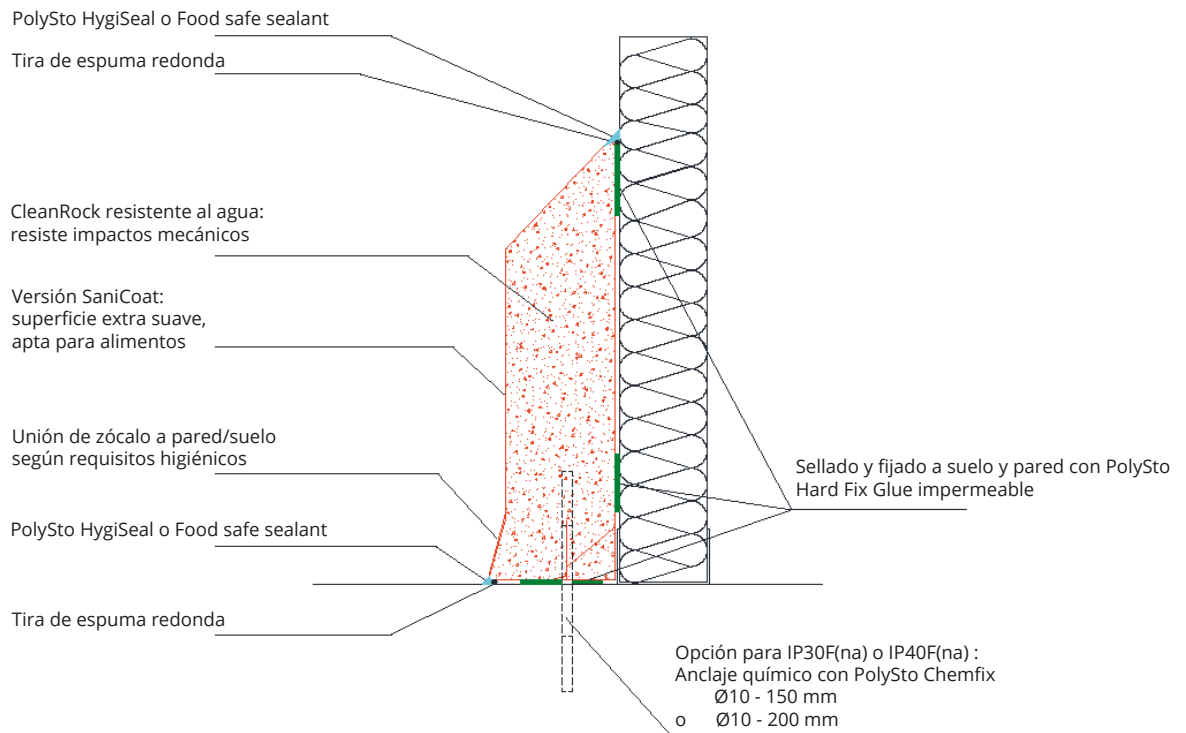


### Esquina exterior



### Pieza final





OP20F SaniCoat



OP30F SaniCoat



OP30SF SaniCoat



OP20F Natural



OP30F Natural



OP30SF Natural

IP30F SaniCoat



IP40F SaniCoat

IP30F Natural



IP40F Natural