

Polysto banquettes de protection modèle 'RB'

Les modèles 'RB' de Polysto sont des banquettes pleines et préfabriquées. Elles possèdent une partie haute inclinée en forme de pente et une partie basse avec réservation pour faire une remonté de sol dans la banquette Polysto (connexion sans joint). Disponible en version SaniCoat ou en version Natural. Les banquettes sont en CleanRock, un produit durable et imperméable avec une surface lisse.

La version en Sanicoat est avec un gelcoat polyster.

Incluant les accessoires de poses, les angles et les pièces de finitions préfabriqués.

Fixation imperméable utilisant la colle Polysto Hard Fix Glue (Polymère Hybride).

Finition en utilisant un joint silicone Polysto Food Safe Sealant ou une soudure chimique HygiSeal.

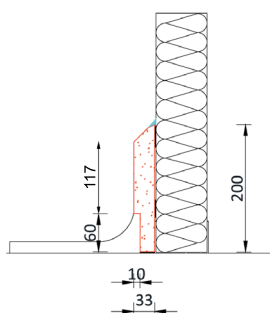
Pour les banquettes SaniCoat, la couleur blanche est utilisée, pour les bordures naturelles, RAL9002 est utilisé.

OP20RB(na)



Protection de niveau 2

protection contre les impacts de chariots manuels jusqu'à max. 200 kg de poids total



Info technique

	Banquette	Angle rentrant/ sortant	Pièce de finition droite / gauche
Longueur	1.000 mm	2 x 500 mm	500 mm
Hauteur	200 mm	200 mm	200 mm
Épaisseur	33 mm	33 mm	33 mm
Poids	14 kg	14 kg	7 kg
Quantité / palette	50 m	50 pc	50 D & 50 G
Taille de la palette	120 x 80 x 70cmH	120 x 80 x 70cmH	120 x 80 x 70cmH
Poids de la palette	+/- 720 kg	+/- 720 kg	+/- 720 kg
résistance à la température	-35°C - +85°C (longue exposition)		

Consommation moyenne (par mètre)

Food Safe sealant ou HygiSeal blanc ou RAL9002	135 cc
Hard Fix Glue	300 cc

Installation m/jour(8h) avec 1 personne

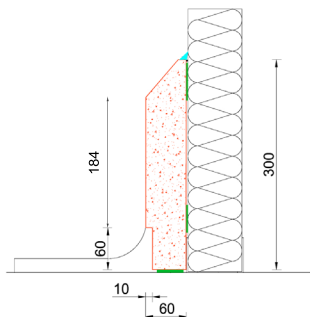
Food Safe Sealant	50 mètre
HygiSeal	30 mètre

OP30RB10(na)



Protection de niveau 3

protection contre les impacts de transpalettes manuels jusqu'à max. 900 kg de poids total



Info technique

	Banquette	Angle rentrant/ sortant	Pièce de finition droite / gauche
Longueur	1.500 mm	2 x 500 mm	500 mm
Hauteur	300 mm	300 mm	300 mm
Épaisseur	60 mm	60 mm	60 mm
Poids	55,5 kg	37 kg	18,50 kg
Quantité / palette	30 m	20 pc	20 D & 20 G
Taille de la palette	155 x 65 x 70cmH	120 x 80 x 70cmH	120 x 80 x 70cmH
Poids de la palette	+/- 1.110 kg	+/- 760 kg	+/- 760 kg
résistance à la température	-35°C - +85°C (longue exposition)		

Consommation moyenne (par mètre)

Food Safe sealant ou HygiSeal blanc ou RAL9002	135 cc
Hard Fix Glue	450 cc

Installation m/jour(8h) avec 2 personnes

Food Safe Sealant	60 mètre
HygiSeal	45 mètre

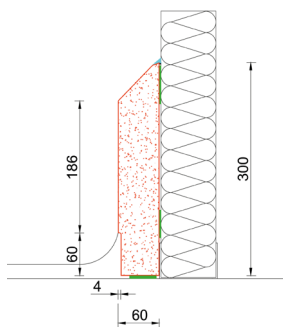
utilisé lorsque des sols avec une résistance thermique plus élevée sont requis (sols plus épais) et pour l'utilisation de sols carrelés

OP30RB4(na)



Protection de niveau 3

protection contre les impacts de transpalettes manuels jusqu'à max. 900 kg de poids total



Info technique

	Banquette	Angle rentrant/ sortant	Pièce de finition droite / gauche
Longueur	1.500 mm	2 x 500 mm	500 mm
Hauteur	300 mm	300 mm	300 mm
Épaisseur	60 mm	60 mm	60 mm
Poids	55,5 kg	37 kg	18,50 kg
Quantité / palette	30 m	20 pc	20 D & 20 G
Taille de la palette	155 x 65 x 70cmH	120 x 80 x 70cmH	120 x 80 x 70cmH
Poids de la palette	+/- 1.110 kg	+/- 760 kg	+/- 760 kg
résistance à la température	-35°C - +85°C (longue exposition)		

Consommation moyenne (par mètre)

Food Safe sealant ou HygiSeal blanc ou RAL9002	135 cc
Hard Fix Glue	450 cc

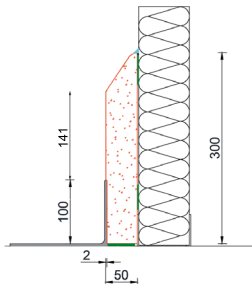
Installation m/jour(8h) avec 2 personnes

Food Safe Sealant	60 mètre
HygiSeal	45 mètre

NOUVEAU : dessus incliné et réservation de 4 mm de profondeur

NOUVEAU

OP30RBcr



Protection de niveau 3

protection contre les impacts de transpalettes manuels jusqu'à max. 900 kg de poids total

Info technique

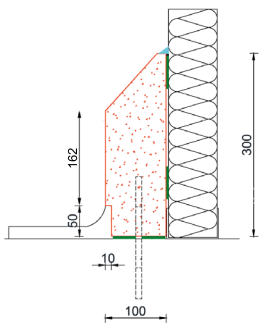
	Banquette	Angle rentrant/ sortant	Pièce de finition droite / gauche
Longueur	1.500 mm	2 x 1.500 mm	1.500 mm
Hauteur	300 mm	300 mm	300 mm
Épaisseur	50 mm	50 mm	50 mm
Poids	52 kg	104 kg	52 kg
Quantité / palette	30 m	10 pc	10 D & 10 G
Taille de la palette	155 x 65 x 70cmH	155 x 65 x 70cmH	155 x 65 x 70cmH
Poids de la palette	+ - 1.060 kg	+ - 1.060 kg	+ - 1.060 kg
résistance à la température	-35°C - +85°C (longue exposition)		

Consommation moyenne (par mètre)

Food Safe sealant ou HygiSeal blanc ou RAL9002	95 cc
Hard Fix Glue	450 cc

Installation m/jour(8h) avec 2 personnes	
Food Safe Sealant	60 mètre
HygiSeal	45 mètre

IP30RB(na)



Protection de niveau 4 (sans ancrage)

protection contre les impacts de transpalettes électriques jusqu'à max. 1500 kg de poids total

Protection de niveau 5 (avec ancrage)

protection contre les impacts de chariots motorisés jusqu'à max. 4000 kg de poids total et max. vitesse de 5 km/h quand ancragé

Info technique

	Banquette	Angle rentrant/ sortant	Pièce de finition droite / gauche
Longueur	1.500 mm	2 x 500 mm	500 mm
Hauteur	300 mm	300 mm	300 mm
Épaisseur	100 mm	100 mm	100 mm
Poids	84 kg	56 kg	28 kg
Quantité / palette	18 m	12 pc	12 D & 12 G
Taille de la palette	155 x 65 x 70cmH	120 x 80 x 70cmH	120 x 80 x 70cmH
Poids de la palette	+ - 1.050 kg	+ - 700 kg	+ - 700 kg
résistance à la température	-35°C - +85°C (longue exposition)		

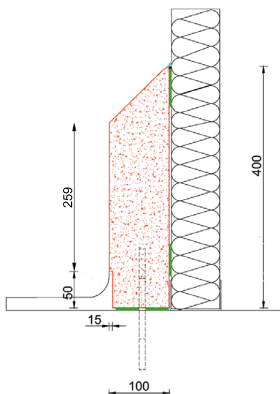
Consommation moyenne (par mètre)

Food Safe sealant ou HygiSeal blanc ou RAL9002	200 cc
Hard Fix Glue	600 cc
Chemfix	150 cc

Installation m/jour(8h) avec 2 personnes	
Food Safe Sealant	40 mètre
HygiSeal	35 mètre

En option, ancrages de Ø10 - 150 mm ou 200 mm avec le bi-composants Polysto ChemFix.

IP40RB(na)



Protection de niveau 4 (sans ancrage)

protection contre les impacts de transpalettes électriques jusqu'à max. 1500 kg de poids total

Protection de niveau 5 (avec ancrage)

protection contre les impacts de chariots motorisés jusqu'à max. 4000 kg de poids total et max. vitesse de 5 km/h quand ancragé

Info technique

	Banquette	Angle rentrant/ sortant	Pièce de finition droite / gauche
Longueur	1.500 mm	2 x 500 mm	500 mm
Hauteur	400 mm	400 mm	400 mm
Épaisseur	100 mm	100 mm	100 mm
Poids	123 kg	82 kg	41 kg
Quantité / palette	18 m	12 pc	12 D & 12 G
Taille de la palette	155 x 85 x 70cmH	120 x 80 x 70cmH	120 x 80 x 70cmH
Poids de la palette	+ - 1.500 kg	+ - 1.000 kg	+ - 1.000 kg
résistance à la température	-35°C - +85°C (longue exposition)		

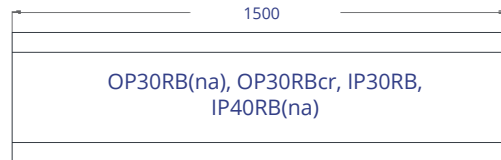
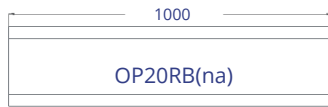
Consommation moyenne (par mètre)

Food Safe sealant ou HygiSeal blanc ou RAL9002	205 cc
Hard Fix Glue	650 cc
Chemfix	150 cc

Installation m/jour(8h) avec 2 personnes	
Food Safe Sealant	40 mètre
HygiSeal	35 mètre

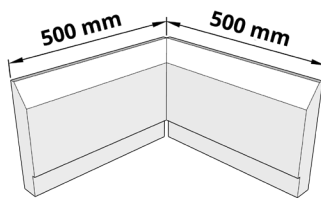
En option, ancrages de Ø10 - 150 mm ou 200 mm avec le bi-composants Polysto ChemFix.

Banquette



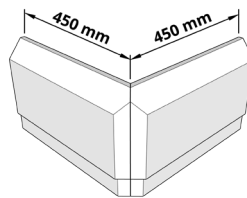
OP20RB(na), OP30RB(na), IP30RB(na), IP40RB(na)

Angle rentrant



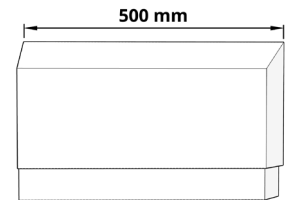
OP30RBcr-IN = 2 x 1500 mm

Angle sortant

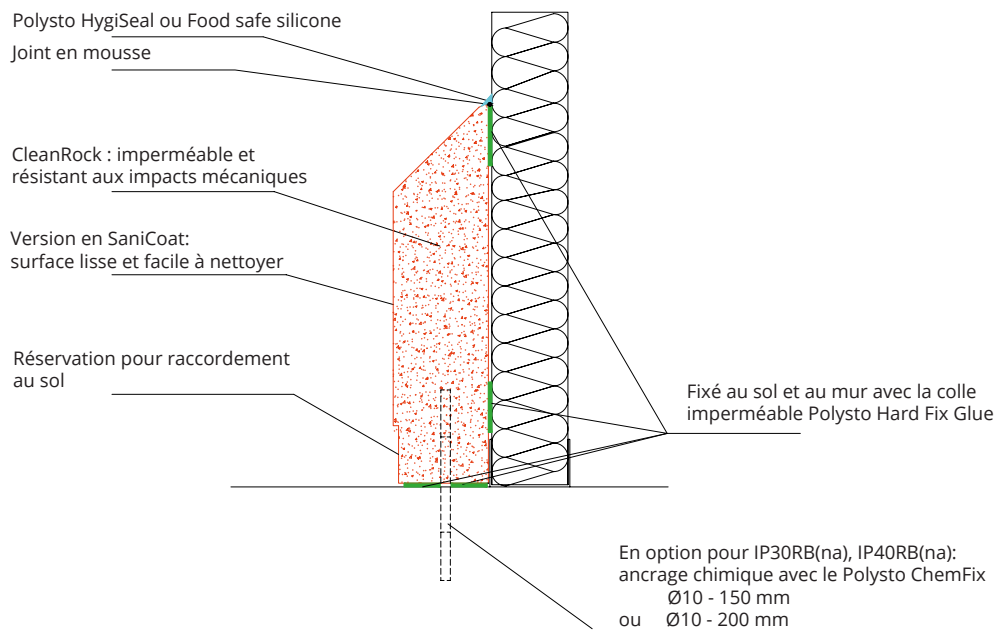


OP30RBcr-EX = 2 x 1450 mm

Pièce de finition



OP30RBcr-END = 1500 mm



OP20RB SaniCoat



OP30RB SaniCoat



OP30RBcr SaniCoat



OP20RB Natural



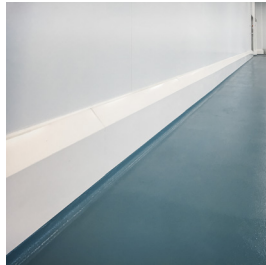
OP30RB Natural



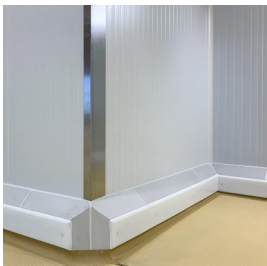
IP30RB SaniCoat



IP40RB SaniCoat



IP30RB Natural



IP40RB Natural

