

Polysto banquettes de protection modèle 'F'

Les modèles 'F' de Polysto sont des banquettes pleines et préfabriquées. Elles possèdent une partie haute et basse en forme de pente en accord avec les normes sanitaires. Disponible en version SaniCoat ou en version Natural. Les banquettes sont en CleanRock, un produit durable et imperméable avec une surface lisse.

La version en Sanicoat est avec un gelcoat polyster.

Incluant les accessoires de poses, les angles et les pièces de finitions préfabriqués.

Fixation imperméable utilisant la colle Polysto Hard Fix Glue (Polymère Hybride).

Finition en utilisant un joint silicone Polysto Food Safe Sealant ou une soudure chimique HygiSeal.

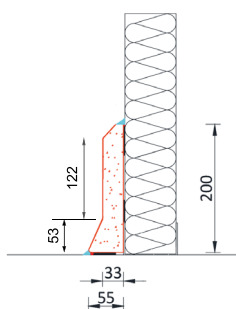
Pour les banquettes SaniCoat, la couleur blanche est utilisée, pour les bordures naturelles, RAL9002 est utilisé.

OP20F(na)



Protection de niveau 2

protection contre les impacts de chariots manuels jusqu'à max. 200 kg de poids total



Info technique

	Banquette	Angle rentrant/ sortant	Pièce de finition droite / gauche
Longueur	1.000 mm	2 x 500 mm	500 mm
Hauteur	200 mm	200 mm	200 mm
Épaisseur	33 mm	33 mm	33 mm
Poids	15 kg	15 kg	7,5 kg
Quantité / palette	50 m	50 pc	50 D & 50 G
Taille de la palette	120 x 80 x 70cmH	120 x 80 x 70cmH	120 x 80 x 70cmH
Poids de la palette	+/- 770 kg	+/- 770 kg	+/- 770 kg
résistance à la température	-35°C - +85°C (longue exposition)		

Consommation moyenne (par mètre)

Food Safe sealant ou HygiSeal blanc ou RAL9002	140 cc
Food Safe sealant transparent	100 cc
Hard Fix Glue	300 cc

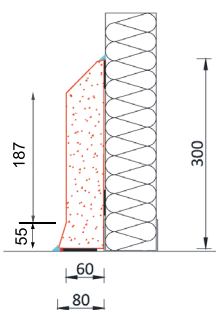
Installation m/jour(8h) avec 1 personne	
Food Safe Sealant	50 mètre
HygiSeal	25 mètre

OP30F(na)



Protection de niveau 3

protection contre les impacts de transpalettes manuels jusqu'à max. 900 kg de poids total



Info technique

	Banquette	Angle rentrant/ sortant	Pièce de finition droite / gauche
Longueur	1.500 mm	2 x 500 mm	500 mm
Hauteur	300 mm	300 mm	300 mm
Épaisseur	60 mm	60 mm	60 mm
Poids	57,80 kg	38,50 kg	19,25 kg
Quantité / palette	30 m	20 pc	20 D & 20 G
Taille de la palette	155 x 65 x 70cmH	120 x 80 x 70cmH	120 x 80 x 70cmH
Poids de la palette	+/- 1.170 kg	+/- 790 kg	+/- 790 kg
résistance à la température	-35°C - +85°C (longue exposition)		

Consommation moyenne (par mètre)

Food Safe sealant ou HygiSeal blanc ou RAL9002	140 cc
Food Safe sealant transparent	150 cc
Hard Fix Glue	450 cc

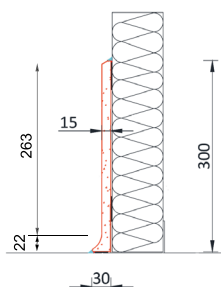
Installation m/jour(8h) avec 2 personnes	
Food Safe Sealant	60 mètre
HygiSeal	40 mètre

OP30SF(na)



Protection de niveau 1

pas de manutentions



Info technique

	Banquette
Longueur	1.500 mm
Hauteur	300 mm
Épaisseur	15 mm
Poids	15 kg
Quantité / palette	60 m
Taille de la palette	155 x 65 x 70cmH
Poids de la palette	+/- 750 kg
résistance à la température	-35°C - +85°C (longue exposition)

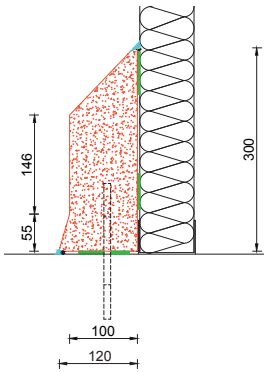
Consommation moyenne (par mètre)

Food Safe sealant ou HygiSeal blanc ou RAL9002	140 cc
Food Safe sealant transparent	150 cc
Hard Fix Glue	300 cc

Installation m/jour(8h) avec 1 personne	
Food Safe Sealant	40 mètre
HygiSeal	25 mètre

IP30F(na)

NEUF, disponible fin juin 2023



Protection de niveau 4 (sans ancrage)

protection contre les impacts de transpallettes électriques jusqu'à max. 1500 kg de poids total

Protection de niveau 5 (avec ancrage)

protection contre les impacts de chariots motorisés jusqu'à max. 4000 kg de poids total et max. vitesse de 5 km/h quand ancragé

Info technique

	Banquette	Angle rentrant/ sortant	Pièce de finition droite / gauche
Longueur	1.500 mm	2 x 500 mm	500 mm
Hauteur	300 mm	300 mm	300 mm
Épaisseur	100 mm	100 mm	100 mm
Poids	86 kg	54 kg	27 kg
Quantité / palette	18 m	12 pc	12 D & 12 G
Taille de la palette	155 x 65 x 70cmH	120 x 80 x 70cmH	120 x 80 x 70cmH
Poids de la palette	+/- 1.050 kg	+/- 675 kg	+/- 675 kg
résistance à la température	-35°C - +85°C (longue exposition)		

Consommation moyenne (par mètre)

Food Safe sealant ou HygiSeal blanc ou RAL9002	150 cc
Food Safe sealant transparent	200 cc
Hard Fix Glue	600 cc
Chemfix	150 cc

Installation m/jour(8h) avec 2 personnes

Food Safe Sealant	40 mètre
HygiSeal	30 mètre

En option, ancrages de Ø10 - 150 mm ou 200 mm avec le bi-composants Polysto Chemfix.

IP40F(na)

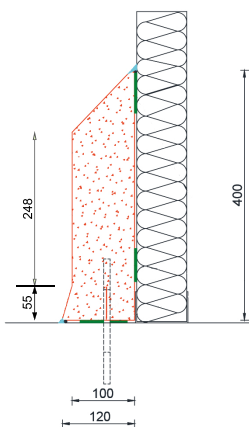


Protection de niveau 4 (sans ancrage)

protection contre les impacts de transpallettes électriques jusqu'à max. 1500 kg de poids total

Protection de niveau 5 (avec ancrage)

protection contre les impacts de chariots motorisés jusqu'à max. 4000 kg de poids total et max. vitesse de 5 km/h quand ancragé



Info technique

	Banquette	Angle rentrant/ sortant	Pièce de finition droite / gauche
Longueur	1.500 mm	2 x 500 mm	500 mm
Hauteur	400 mm	400 mm	400 mm
Épaisseur	100 mm	100 mm	100 mm
Poids	124 kg	84 kg	42 kg
Quantité / palette	18 m	12 pc	12 D & 12 G
Taille de la palette	155 x 85 x 70cmH	120 x 80 x 70cmH	120 x 80 x 70cmH
Poids de la palette	+/- 1.500 kg	+/- 1.000 kg	+/- 1.000 kg
résistance à la température	-35°C - +85°C (longue exposition)		

Consommation moyenne (par mètre)

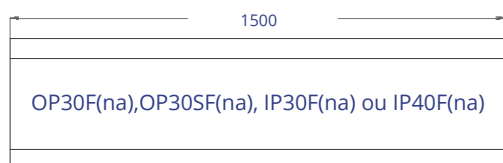
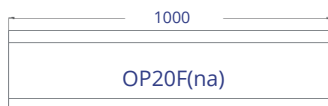
Food Safe sealant ou HygiSeal blanc ou RAL9002	150 cc
Food Safe sealant transparent	200 cc
Hard Fix Glue	650 cc
Chemfix	150 cc

Installation m/jour(8h) avec 2 personnes

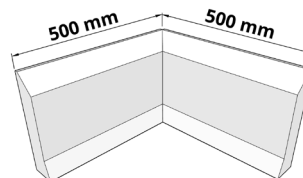
Food Safe Sealant	40 mètre
HygiSeal	30 mètre

En option, ancrages de Ø10 - 150 mm ou 200 mm avec le bi-composants Polysto Chemfix.

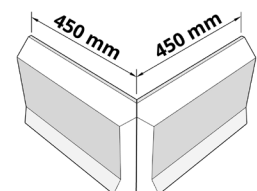
Banquette



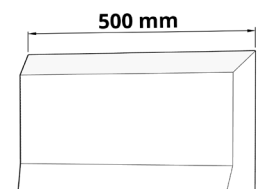
Angle rentrant

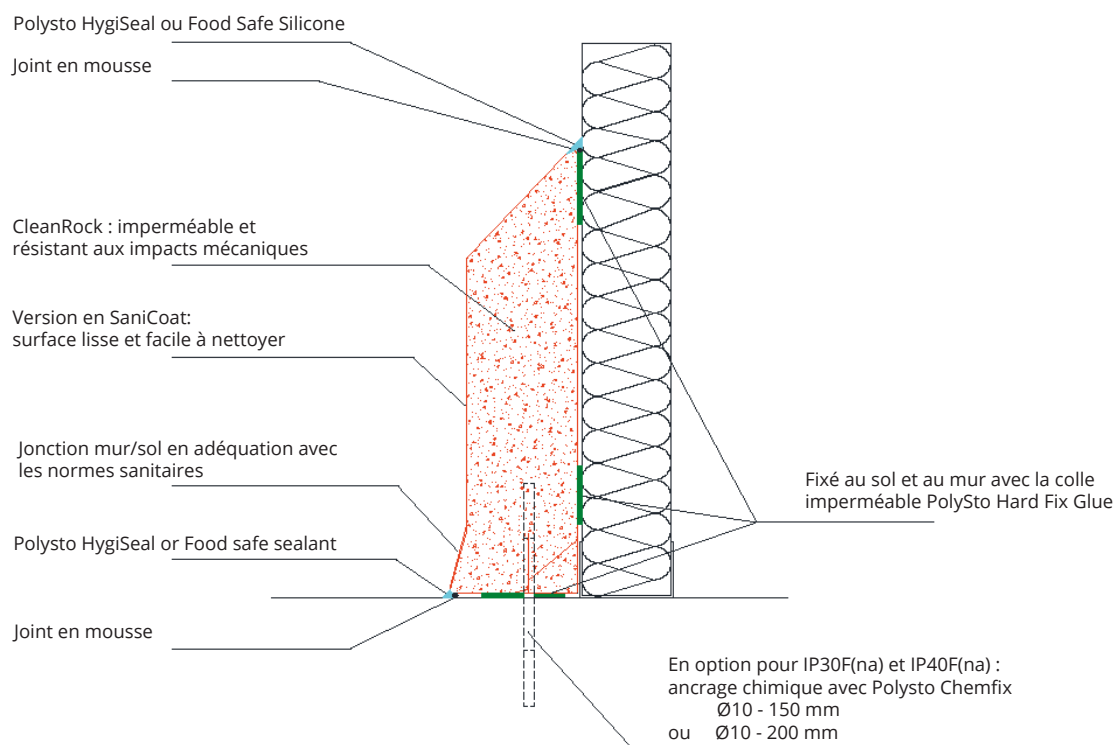


Angle sortant



Pièce de finition





OP20F SaniCoat



OP30F SaniCoat



OP30SF SaniCoat



OP20F Natural



OP30F Natural



OP30SF Natural

IP30F SaniCoat



IP40F SaniCoat

IP30F Natural



IP40F Natural