

## Paracolpi igienici PolySto - modello F

I modelli F sono cordoli prefabbricati a nucleo intero con parte superiore inclinata e sguscia di raccordo tra parete-pavimento secondo i requisiti igienici. Disponibili in versione SaniCoat o Natural. I cordoli sono costituiti da una massa CleanRock resistente e idrorepellente. La versione SaniCoat è rifinita con un gelcoat di poliestere extra liscio.

Sono compresi i componenti prefabbricati e coordinati; angoli interni ed esterni e terminali destri e sinistri.

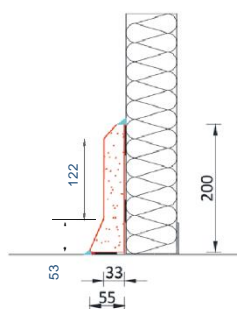
Incollaggio impermeabile con collante PolySto Hard Fix (polimero ibrido). Sigillatura dei giunti con silicone alimentare PolySto Food Safe Sealant o saldatura chimica HygiSeal. Per i cordoli SaniCoat si usa il colore bianco, per i cordoli Natural si usa RAL9002.

### OP20F(na)



#### CLASSE DI PROTEZIONE 2

carrelli a mov. manuale max. 200 Kg di peso totale



#### Informazioni tecniche

	Modulo lineare	Angolare interno/esterno	Terminale destro / sinistro
Lunghezza	1.000 mm	2 x 500 mm	500 mm
Altezza	200 mm	200 mm	200 mm
Spessore	33 mm	33 mm	33 mm
Peso	15 kg	15 kg	7,5 kg
Quantità per pallet	50 m	50 pc	50 R & 50 L
Dimensioni pallet	120 x 80 x 70cmH	120 x 80 x 70cmH	120 x 80 x 70cmH
Peso pallet	+ 770 kg	+ 770 kg	+ 770 kg
Temperature limite	-35°C - +85°C (lunga esposizione)		

#### Consumo medio (per metro)

Silicone alimentare o HygiSeal bianco o RAL9002	150 cc
Silicone alimentare trasparente	100 cc
Colla Hard Fix	300 cc

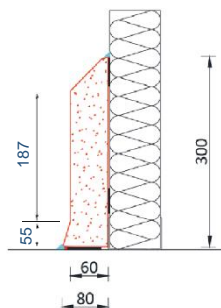
Installazione m/giorno (8h) con 1 installatore	
Silicone alimentare	50 metri
HygiSeal	25 metri

### OP30F(na)



#### CLASSE DI PROTEZIONE 3

transpallet a mov. manuale max. 900 Kg di peso totale



#### Informazioni tecniche

	Modulo lineare	Angolare interno/esterno	Terminale destro / sinistro
Lunghezza	1.500 mm	2 x 500 mm	500 mm
Altezza	300 mm	300 mm	300 mm
Spessore	60 mm	60 mm	60 mm
Peso	57,80 kg	38,50 kg	19,25 kg
Quantità per pallet	30 m	20 pc	20 R & 20 L
Dimensioni pallet	155 x 65 x 70cmH	120 x 80 x 70cmH	120 x 80 x 70cmH
Peso pallet	+ 1.170 kg	+ 790 kg	+ 790 kg
Temperature limite	-35°C - +85°C (lunga esposizione)		

#### Consumo medio (per metro)

Silicone alimentare o HygiSeal bianco o RAL9002	200 cc
Silicone alimentare trasparente	150 cc
Colla Hard Fix	450 cc

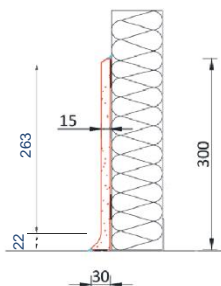
Installazione m/giorno (8h) con 2 installatori	
Silicone alimentare	60 metri
HygiSeal	40 metri

### OP30SF(na)



#### CLASSE DI PROTEZIONE 1

strumenti di pulizia



#### Informazioni tecniche

	Modulo lineare
Lunghezza	1.500 mm
Altezza	300 mm
Spessore	15 mm
Peso	15 kg
Quantità per pallet	60 m
Dimensioni pallet	155 x 65 x 70cmH
Peso pallet	+ 750 kg
Temperature limite	-35°C - +85°C (lunga esposizione)

#### Consumo medio (per metro)

Silicone alimentare o HygiSeal bianco o RAL9002	200 cc
Silicone alimentare trasparente	150 cc
Colla Hard Fix	300 cc

Installazione m/giorno (8h) con 1 installatore	
Silicone alimentare	40 meter
HygiSeal	25 meter

## IP40F(na)



### CLASSE DI PROTEZIONE 5

carrelli elevatori max. 4000 Kg di peso totale e velocità max. 5 Km/h se ancorati a pavimento

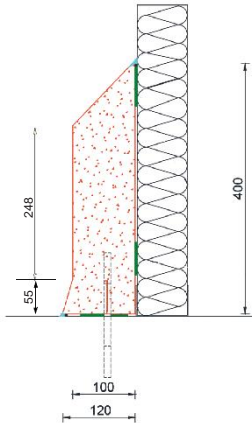
#### Informazioni tecniche

	Modulo lineare	Angolare interno/esterno	Terminale destro / sinistro
Lunghezza	1.500 mm	2 x 500 mm	500 mm
Altezza	400 mm	400 mm	400 mm
Spessore	100 mm	100 mm	100 mm
Peso	124 kg	84 kg	42 kg
Quantità per pallet	18 m	12 pc	12 R & 12 L
Dimensioni pallet	155 x 85 x 70cmH	120 x 80 x 70cmH	120 x 80 x 70cmH
Pallet weight	+/- 1.500 kg	+/- 1.000 kg	+/- 1.000 kg
Temperature limite	-35°C - +85°C (lunga esposizione)		

#### Consumo medio (per metro)

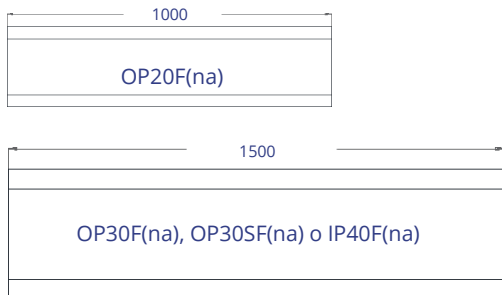
Silicone alimentare o HygiSeal bianco o RAL9002	300 cc
Silicone alimentare trasparente	200 cc
Colla Hard Fix	650 cc
Chemfix (ancorante chimico)	150 cc

Installazione m/giorno (8h) con 2 installatori	
Silicone alimentare	40 metri (senza ancoraggi)
HygiSeal	30 metri (senza ancoraggi)

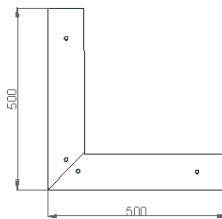


Consigliato ancoraggi di Ø10 mm - L 150 mm o L 200 mm con collante a 2-comp. Chemfix PolySto.

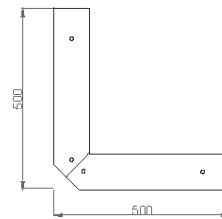
#### Modulo lineare



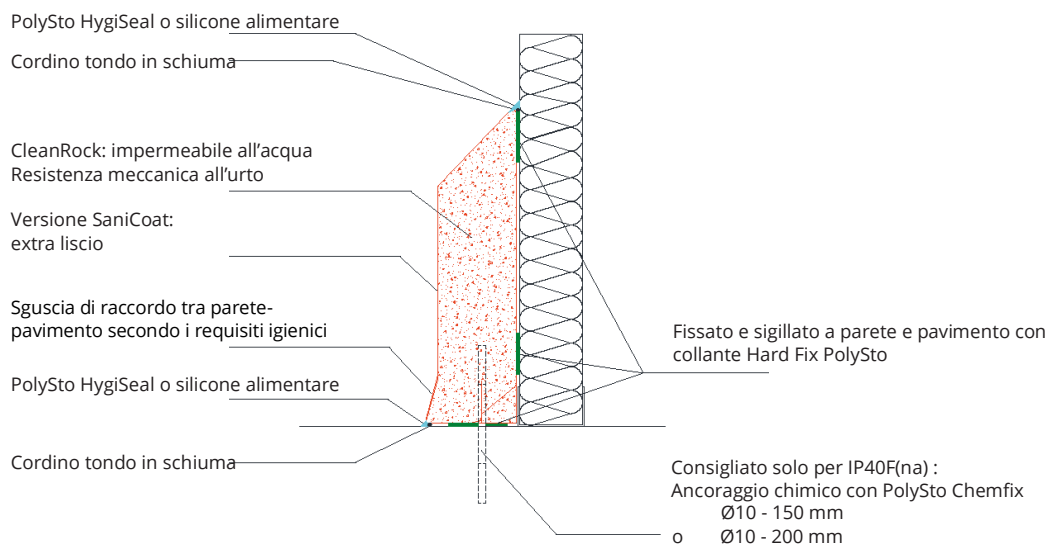
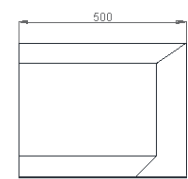
#### Angolare interno



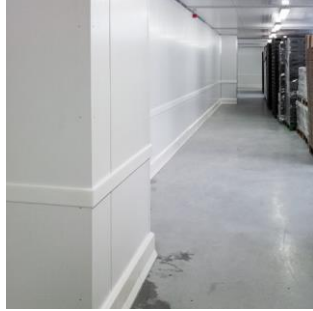
#### Angolare esterno



#### Terminali



OP20F SaniCoat



OP30F SaniCoat



OP20F Natural



OP30F Natural



OP30SF SaniCoat



IP40F SaniCoat



OP30SF Natural



IP40F Natural

