

## Paracolpi igienici PolySto - modello RB

I modelli **RB** sono cordoli prefabbricati a struttura monolitica con parte superiore inclinata e incavo anteriore per una connessione, senza soluzione di continuità, con la pavimentazione (p. es. in resine epossidiche). Disponibili in versione SaniCoat o Natural. I cordoli sono costituiti da una massa CleanRock resistente e idrorepellente. La versione SaniCoat è rifinita con un gelcoat di poliestere extra liscio.

Sono compresi i componenti prefabbricati e coordinati; angoli interni ed esterni e terminali destri e sinistri.

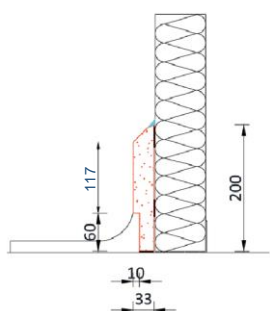
Incollaggio impermeabile con collante PolySto Hard Fix (polimero ibrido). Sigillatura dei giunti con silicone alimentare PolySto Food Safe Sealant o saldatura chimica HygiSeal. Per i cordoli SaniCoat si usa il colore bianco, per i cordoli Natural si usa RAL9002.

### OP20RB(na)



#### CLASSE DI PROTEZIONE 2

carrelli a mov. manuale max. 200 Kg di peso totale



#### Informazioni tecniche

	Modulo lineare	Angolare interno/esterno	Terminale destro/sinistro
Lunghezza	1.000 mm	2 x 500 mm	500 mm
Altezza	200 mm	200 mm	200 mm
Spessore	33 mm	33 mm	33 mm
Peso	14 kg	14 kg	7 kg
Quantità per pallet	50 m	50 pc	50 R & 50 L
Dimensioni pallet	120 x 80 x 70cmH	120 x 80 x 70cmH	120 x 80 x 70cmH
Peso pallet	+/- 720 kg	+/- 720 kg	+/- 720 kg
Temperature limite	-35°C - +85°C (lunga esposizione)		

#### Consumo medio (per metro)

Silicone alimentare o HygiSeal bianco o RAL9002	150 cc
Colla Hard Fix	300 cc

#### Installazione m/giorno (8h) con 1 installatore

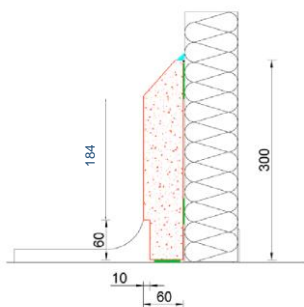
Silicone alimentare	50 metri
HygiSeal	30 metri

### OP30RB(na)



#### CLASSE DI PROTEZIONE 3

transpallet a mov. manuale max. 900 Kg di peso totale



#### Informazioni tecniche

	Modulo lineare	Angolare interno/esterno	Terminale destro/sinistro
Lughezza	1.500 mm	2 x 500 mm	500 mm
Altezza	300 mm	300 mm	300 mm
Spessore	60 mm	60 mm	60 mm
Peso	55,5 kg	37 kg	18,50 kg
Quantità per pallet	30 m	20 pc	20 R & 20 L
Dimensioni pallet	155 x 65 x 70cmH	120 x 80 x 70cmH	120 x 80 x 70cmH
Peso pallet	+/- 1.110 kg	+/- 760 kg	+/- 760 kg
Temperature limite	-35°C - +85°C (long exposure)		

#### Consumo medio (per metro)

Silicone alimentare o HygiSeal bianco o RAL9002	200 cc
Colla Hard Fix	450 cc

#### Installazione m/giorno (8h) con 2 installatori

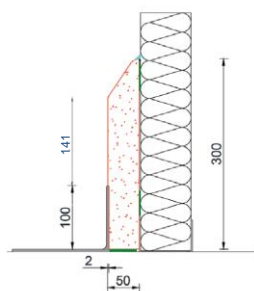
Silicone alimentare	60 meter
HygiSeal	45 meter

### OP30RBcr



#### CLASSE DI PROTEZIONE 3

carrelli a mov. manuale max. 200 Kg di peso totale



#### Informazioni tecniche

	Modulo lineare	Angolare interno/esterno	Terminale destro/sinistro
Lunghezza	1.500 mm	2 x 1.500 mm	1.500 mm
Altezza	300 mm	300 mm	300 mm
Spessore	50 mm	50 mm	50 mm
Peso	52 kg	104 kg	52 kg
Quantità per pallet	30 m	10 pc	10 R & 10 L
Dimensioni pallet	155 x 65 x 70cmH	155 x 65 x 70cmH	155 x 65 x 70cmH
Peso pallet	+/- 1.060 kg	+/- 1.060 kg	+/- 1.060 kg
Temperature limite	-35°C - +85°C (lunga esposizione)		

#### Consumo medio (per metro)

Silicone alimentare o HygiSeal bianco o RAL9002	200 cc
Colla Hard Fix	450 cc

#### Installazione m/giorno (8h) con 2 installatori

Silicone alimentare	60 meter
HygiSeal	45 meter

## IP30RB(na)



### CLASSE DI PROTEZIONE 4

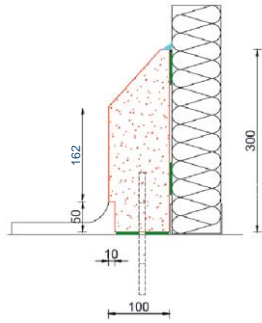
carrelli elettrici max. 1500 Kg di peso totale

#### Informazioni tecniche

	Modulo lineare	Angolare interno/esterno	Terminale destro/sinistro
Lunghezza	1.500 mm	2 x 500 mm	500 mm
Altezza	300 mm	300 mm	300 mm
Spessore	100 mm	100 mm	100 mm
Peso	84 kg	56 kg	28 kg
Quantità per pallet	18 m	12 pc	12 R & 12 L
Dimensioni pallet	155 x 65 x 70cmH	120 x 80 x 70cmH	120 x 80 x 70cmH
Peso pallet	+ 1.050 kg	+ 700 kg	+ 700 kg
Temperature limite	-35°C - +85°C (lunga esposizione)		

#### Consumo medio (per metro)

Silicone alimentare o HygiSeal bianco o RAL9002	300 cc
Colla Hard Fix	600 cc
Chemfix (ancorante chimico)	150 cc



Opzionale

ancoraggi di Ø10 mm – L 150 mm o L 200 mm con collante a 2-comp. Chemfix PolySto.

Installazione m/giorno (8h) con 2 installatori	
Silicone alimentare	40 metri (senza ancoraggi)
HygiSeal	30 metri (senza ancoraggi)

## IP40RB(na)



### CLASSE DI PROTEZIONE 5

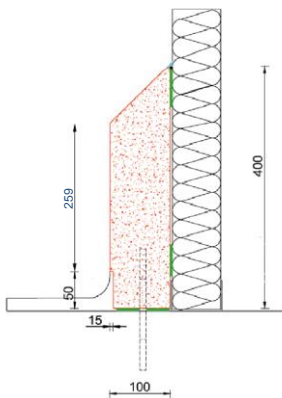
carrelli elevatori max. 4000 Kg di peso totale e velocità max. 5 Km/h se ancorati a pavimento

#### Informazioni tecniche

	Modulo lineare	Angolare interno/esterno	Terminale destro/sinistro
Lunghezza	1.500 mm	2 x 500 mm	500 mm
Altezza	400 mm	400 mm	400 mm
Spessore	100 mm	100 mm	100 mm
Peso	123 kg	82 kg	41 kg
Quantità per pallet	18 m	12 pc	12 R & 12 L
Dimensioni pallet	155 x 85 x 70cmH	120 x 80 x 70cmH	120 x 80 x 70cmH
Peso pallet	+ 1.500 kg	+ 1.000 kg	+ 1.000 kg
Temperature limite	-35°C - +85°C (lunga esposizione)		

#### Consumo medio (per metro)

Silicone alimentare o HygiSeal bianco o RAL9002	300 cc
Colla Hard Fix	650 cc
Chemfix (ancorante chimico)	150 cc



Consigliato

ancoraggi di Ø10 mm – L 150 mm o L 200 mm con collante a 2-comp. Chemfix PolySto.

Installazione m/giorno (8h) con 2 installatori	
Silicone alimentare	40 metri (senza ancoraggi)
HygiSeal	35 metri (senza ancoraggi)

## IP50RB(na)



### CLASSE DI PROTEZIONE 5

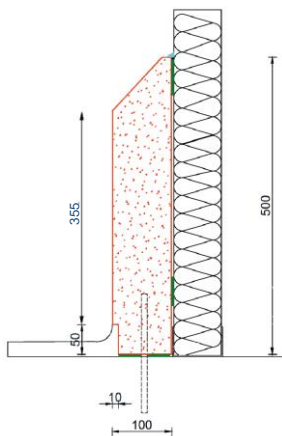
carrelli elevatori max. 4000 Kg di peso totale e velocità max. 5 Km/h se ancorati a pavimento

#### Informazioni tecniche

	Modulo lineare	Angolare interno/esterno	Terminale destro/sinistro
Lunghezza	1.500 mm	2 x 500 mm	500 mm
Altezza	500 mm	500 mm	500 mm
Spessore	100 mm	100 mm	100 mm
Peso	135 kg	90 kg	45 kg
Quantità per pallet	15 m	6 pc	6 R & 6 L
Dimensioni pallet	155 x 105 x 70cmH	120 x 80 x 70cmH	120 x 80 x 70cmH
Peso pallet	+ 1.370 kg	+ 560 kg	+ 560 kg
Temperature resistance	-35°C - +85°C (lunga esposizione)		

#### Consumo medio (per metro)

Food Safe sealant or HygiSeal White or RAL9002	300 cc
Hard Fix Glue	700 cc
Chemfix (ancorante chimico)	150 cc

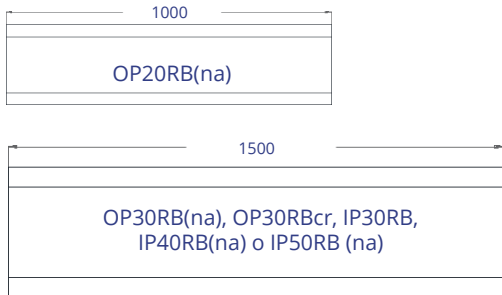


Consigliato

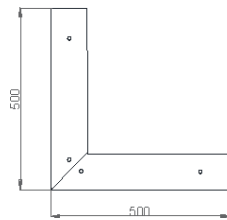
ancoraggi di Ø10 mm – L 150 mm o L 200 mm con collante a 2-comp. Chemfix PolySto

Installazione m/giorno (8h) con 2 installatori	
Silicone alimentare	40 metri (senza ancoraggi)
HygiSeal	35 metri (senza ancoraggi)

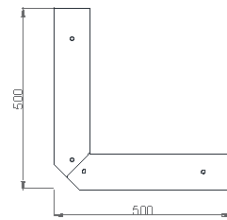
Modulo lineare



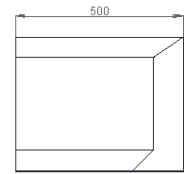
Angolare interno



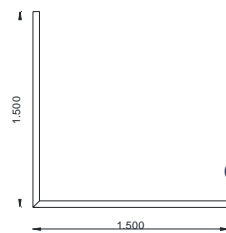
Angolare esterno



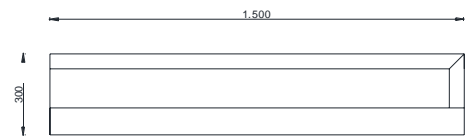
Terminali



OP20RB(na), OP30RB(na), IP30RB, IP40RB(na) o IP50RB (na)



OP30RBcr

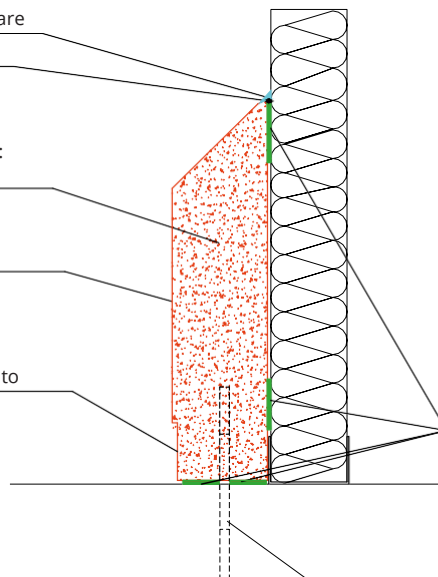


PolySto HygiSeal o silicone alimentare  
Cordino tondo in schiuma

CleanRock: impermeabile all'acqua:  
Resistenza meccanica all'urto

Versione SaniCoat:  
extra liscio

Incavo per connessione al pavimento



Fissato e sigillato a parete e pavimento con  
collante Hard Fix PolySto

Opzional per IP30RB(na),  
Consigliato per IP40RB(na) e IP50RB(na) :  
Ancoraggio chimico con PolySto Chemfix  
Ø10 - 150 mm  
o Ø10 - 200 mm

OP20RB SaniCoat



OP30RB SaniCoat



OP30RBcr SaniCoat



OP20RB Natural



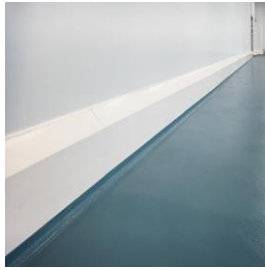
OP30RB Natural



IP30RB SaniCoat



IP40RB SaniCoat



IP50RB SaniCoat



IP30RB Natural



IP40RB Natural



IP50RB Natural