

Polysto stootranden model 'RB'

Het **Polysto model 'RB'** is een prefab volle massa stootrand met afgeschuinde bovenzijde en uitsparing vooraan voor een hoekuitroning met de vloermassa (naadloze overgang). Verkrijgbaar in 2 uitvoeringen: SaniCoat en Natural. De stootrand bestaat uit een duurzame waterafstotende CleanRock massa. Bij de uitvoering 'SaniCoat' is het oppervlak Food Safe afgewerkt met een Sanicoat toplaag (polyester gelcoat).

Inclusief bijhorende accessoires: prefab hoeken en eindstukken.

Waterdichte verlijming door de Polysto Hard Fix Glue (Hybride Polymeer).

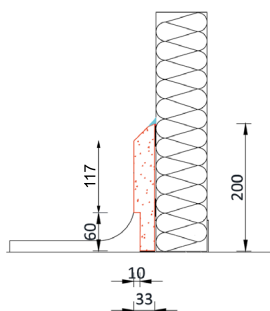
Afwerking van de voegen door Polysto Food Safe silicone of chemisch lassen 'Hygiseal'. Voor de SaniCoat stootranden wordt de kleur wit gebruikt, voor de Natural stootranden wordt RAL9002 gebruikt.

OP20RB(na)



Beschermingsniveau 2

bescherming tegen manuele trollies en karren tot max. 200 KG totaalgewicht



Technische gegevens

| | Stootrand | Hoek binnen/ buiten | Eindstuk links/ rechts |
|-------------------|-------------------------------------|------------------------|---------------------------|
| Lengte | 1.000 mm | 2 x 500 mm | 500 mm |
| Hoogte | 200 mm | 200 mm | 200 mm |
| Dikte | 33 mm | 33 mm | 33 mm |
| Gewicht | 14 kg | 14 kg | 7 kg |
| Aantal / pallet | 50 m | 50 pc | 50 R & 50 L |
| Afmeting pallet | 120 x 80 x 70cmH | 120 x 80 x 70cmH | 120 x 80 x 70cmH |
| Gewicht pallet | +/- 720 kg | +/- 720 kg | +/- 720 kg |
| Temperatuurbereik | -35°C - +85°C (lange blootstelling) | | |

Gemiddeld verbruik van (per meter)

| | |
|--|--------|
| Food Safe sealant of HygiSeal Wit of RAL9002 | 135 cc |
| Hard Fix Glue | 300 cc |

Montage m/dag (8u) met 1 monteur

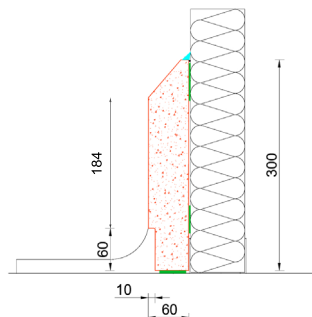
| | |
|-------------------|----------|
| Food Safe Sealant | 50 meter |
| HygiSeal | 30 meter |

OP30RB10(na)



Beschermingsniveau 3

bescherming tegen manuele transpaletten tot max. 900 KG totaalgewicht



Technische gegevens

| | Stootrand | Hoek binnen/ buiten | Eindstuk links/ rechts |
|-------------------|-------------------------------------|------------------------|---------------------------|
| Lengte | 1.500 mm | 2 x 500 mm | 500 mm |
| Hoogte | 300 mm | 300 mm | 300 mm |
| Dikte | 60 mm | 60 mm | 60 mm |
| Gewicht | 55,5 kg | 37 kg | 18,50 kg |
| Aantal / pallet | 30 m | 20 pc | 20 R & 20 L |
| Afmeting pallet | 155 x 65 x 70cmH | 120 x 80 x 70cmH | 120 x 80 x 70cmH |
| Gewicht pallet | +/- 1.110 kg | +/- 760 kg | +/- 760 kg |
| Temperatuurbereik | -35°C - +85°C (lange blootstelling) | | |

Gemiddeld verbruik van (per meter)

| | |
|--|--------|
| Food Safe sealant of HygiSeal Wit of RAL9002 | 135 cc |
| Hard Fix Glue | 450 cc |

Montage m/dag (8u) met 2 monteurs

| | |
|-------------------|----------|
| Food Safe Sealant | 60 meter |
| HygiSeal | 45 meter |

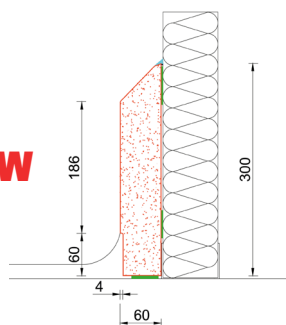
vooral gebruikt voor vloeren die een hogere thermische weerstand hebben (dikkere vloeren) en bij tegelvloeren

OP30RB4(na)



Beschermingsniveau 3

bescherming tegen manuele transpaletten tot max. 900 KG totaalgewicht



Technische gegevens

| | Stootrand | Hoek binnen/ buiten | Eindstuk links/ rechts |
|-------------------|-------------------------------------|------------------------|---------------------------|
| Lengte | 1.500 mm | 2 x 500 mm | 500 mm |
| Hoogte | 300 mm | 300 mm | 300 mm |
| Dikte | 60 mm | 60 mm | 60 mm |
| Gewicht | 55,5 kg | 37 kg | 18,50 kg |
| Aantal / pallet | 30 m | 20 pc | 20 R & 20 L |
| Afmeting pallet | 155 x 65 x 70cmH | 120 x 80 x 70cmH | 120 x 80 x 70cmH |
| Gewicht pallet | +/- 1.110 kg | +/- 760 kg | +/- 760 kg |
| Temperatuurbereik | -35°C - +85°C (lange blootstelling) | | |

Gemiddeld verbruik van (per meter)

| | |
|--|--------|
| Food Safe sealant of HygiSeal Wit of RAL9002 | 135 cc |
| Hard Fix Glue | 450 cc |

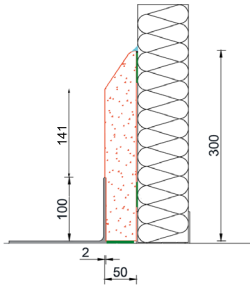
Montage m/dag (8u) met 2 monteurs

| | |
|-------------------|----------|
| Food Safe Sealant | 60 meter |
| HygiSeal | 45 meter |

NIEUW: afgeschuinde bovenkant en uitsparing van 4mm diep

NIEUW

OP30RBcr



Beschermingsniveau 3

bescherming tegen manuele transpaletten tot max. 900 KG totaalgewichtanspaletten tot max. 900 KG totaalgewicht

Technische gegevens

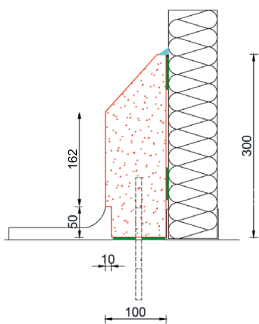
| | Stootrand | Hoek binnen/ buiten | Eindstuk links/ rechts |
|-------------------|-------------------------------------|------------------------|---------------------------|
| Lengte | 1.500 mm | 2 x 1.500 mm | 1.500 mm |
| Hoogte | 300 mm | 300 mm | 300 mm |
| Dikte | 50 mm | 50 mm | 50 mm |
| Gewicht | 52 kg | 104 kg | 52 kg |
| Aantal / pallet | 30 m | 10 pc | 10 R & 10 L |
| Afmeting pallet | 155 x 65 x 70cmH | 155 x 65 x 70cmH | 155 x 65 x 70cmH |
| Gewicht pallet | +/- 1.060 kg | +/- 1.060 kg | +/- 1.060 kg |
| Temperatuurbereik | -35°C - +85°C (lange blootstelling) | | |

Gemiddeld verbruik van (per meter)

| | |
|--|--------|
| Food Safe sealant of HygiSeal Wit of RAL9002 | 95 cc |
| Hard Fix Glue | 450 cc |

| Montage m/dag (8u) met 1 monteur | |
|----------------------------------|----------|
| Food Safe Sealant | 60 meter |
| HygiSeal | 45 meter |

IP30RB(na)



Beschermingsniveau 4 (zonder verankering)

bescherming tegen elektrisch aangedreven transpaletten tot max. 1500 Kg totaalgewicht

Beschermingsniveau 5 (met verankering)

bescherming tegen motor aangedreven heftrucks tot max. 4000 KG totaalgewicht met een max. snelheid van 5 KM/uur bij verankering

Technische gegevens

| | Stootrand | Hoek binnen/ buiten | Eindstuk links/ rechts |
|-------------------|-------------------------------------|------------------------|---------------------------|
| Lengte | 1.500 mm | 2 x 500 mm | 500 mm |
| Hoogte | 300 mm | 300 mm | 300 mm |
| Dikte | 100 mm | 100 mm | 100 mm |
| Gewicht | 84 kg | 56 kg | 28 kg |
| Aantal / pallet | 18 m | 12 pc | 12 R & 12 L |
| Afmeting pallet | 155 x 65 x 70cmH | 120 x 80 x 70cmH | 120 x 80 x 70cmH |
| Gewicht pallet | +/- 1.050 kg | +/- 700 kg | +/- 700 kg |
| Temperatuurbereik | -35°C - +85°C (lange blootstelling) | | |

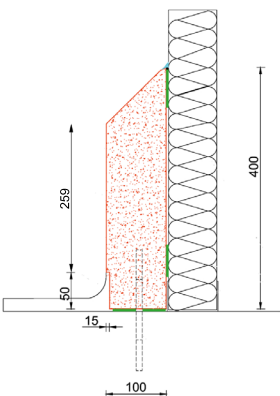
Gemiddeld verbruik van (per meter)

| | |
|--|--------|
| Food Safe sealant of HygiSeal Wit of RAL9002 | 200 cc |
| Hard Fix Glue | 600 cc |
| Chemfix | 150 cc |

| Montage m/dag (8u) met 2 monteurs | |
|-----------------------------------|----------|
| Food Safe Sealant | 40 meter |
| HygiSeal | 35 meter |

Optie: chemische verankering met PolySto 2-component Chemfix Ø10 - 150 mm or 200 mm.

IP40RB(na)



Beschermingsniveau 4 (zonder verankering)

bescherming tegen elektrisch aangedreven transpaletten tot max. 1500 Kg totaalgewicht

Beschermingsniveau 5 (met verankering)

bescherming tegen motor aangedreven heftrucks tot max. 4000 KG totaalgewicht met een max. snelheid van 5 KM/uur bij verankering

Technische gegevens

| | Stootrand | Hoek binnen/ buiten | Eindstuk links/ rechts |
|-------------------|-------------------------------------|------------------------|---------------------------|
| Lengte | 1.500 mm | 2 x 500 mm | 500 mm |
| Hoogte | 400 mm | 400 mm | 400 mm |
| Dikte | 100 mm | 100 mm | 100 mm |
| Gewicht | 123 kg | 82 kg | 41 kg |
| Aantal / pallet | 18 m | 12 pc | 12 R & 12 L |
| Afmeting pallet | 155 x 85 x 70cmH | 120 x 80 x 70cmH | 120 x 80 x 70cmH |
| Gewicht pallet | +/- 1.500 kg | +/- 1.000 kg | +/- 1.000 kg |
| Temperatuurbereik | -35°C - +85°C (lange blootstelling) | | |

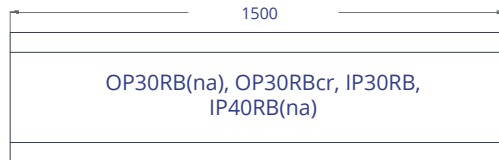
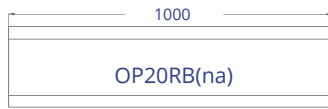
Gemiddeld verbruik van (per meter)

| | |
|--|--------|
| Food Safe sealant of HygiSeal Wit of RAL9002 | 205 cc |
| Hard Fix Glue | 650 cc |
| Chemfix | 150 cc |

| Montage m/dag (8u) met 2 monteurs | |
|-----------------------------------|----------|
| Food Safe Sealant | 40 meter |
| HygiSeal | 35 meter |

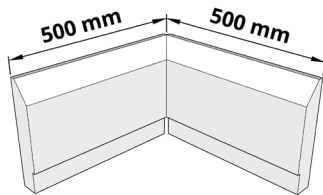
Optie: chemische verankering met PolySto 2-component Chemfix Ø10 - 150 mm or 200 mm.

Stootrand



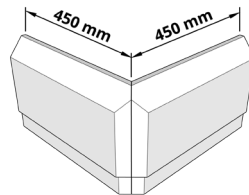
OP20RB(na), OP30RB(na), IP30RB(na), IP40RB(na)

Binnenhoek



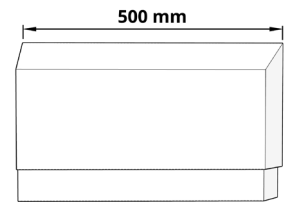
OP30RBcr-IN = 2 x 1500 mm

Buitenhoek

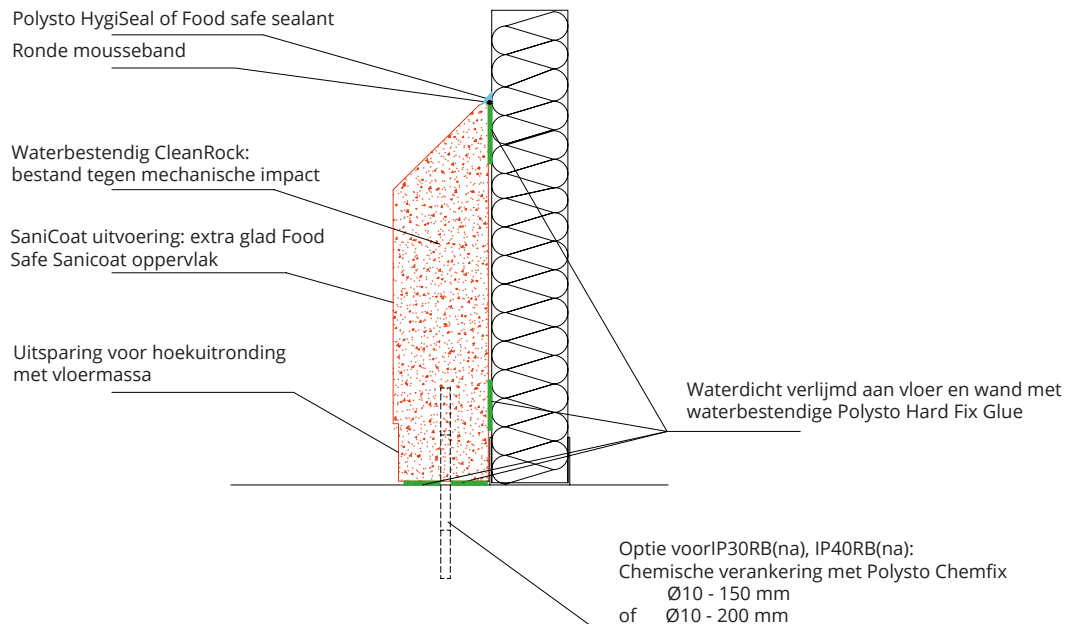


OP30RBcr-EX = 2 x 1450 mm

Eindstuk



OP30RBcr-END = 1500 mm



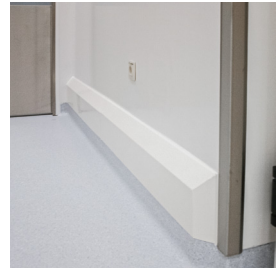
OP20RB SaniCoat



OP30RB SaniCoat



OP30RBcr SaniCoat



OP20RB Natural



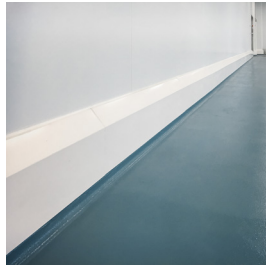
OP30RB Natural



IP30RB SaniCoat



IP40RB SaniCoat



IP30RB Natural



IP40RB Natural

