

Polysto stootranden model 'R'

Het **Polysto model 'R'** is een prefab volle massa stootrand met afgeschuinde bovenzijde. Verkrijgbaar in 2 uitvoeringen: SaniCoat en Natural. De stootrand bestaat uit een duurzame waterafstotende CleanRock massa. Bij de uitvoering 'SaniCoat' is het oppervlak Food Safe afgewerkt met een Sanicoat toplaag (polyester gelcoat).

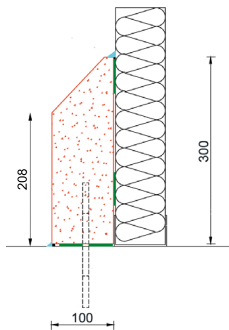
Inclusief bijhorende accessoires: prefab hoeken en eindstukken.

Waterdichte verlijming door de Polysto Hard Fix Glue (Hybride Polymeer).

Afwerking van de voegen door Polysto Food Safe silicone of chemisch lassen 'Hygiseal'. Voor de SaniCoat stootranden wordt de kleur wit gebruikt, voor de Natural stootranden wordt RAL9002 gebruikt.

Optie: chemische verankering met Polysto 2-component Chemfix Ø10 - 150 mm or 200 mm.

IP30R(na)



Beschermingsniveau 4 (zonder verankering)

bescherming tegen elektrisch aangedreven transpaletten tot max. 1500 Kg totaalgewicht

Beschermingsniveau 5 (met verankering)

bescherming tegen motor aangedreven heftrucks tot max. 4000 KG totaalgewicht met een max. snelheid van 5 KM/uur bij verankering

Technische gegevens

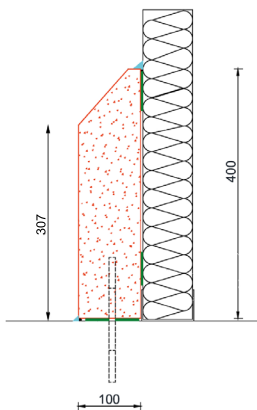
	Stootrand	Hoek binnen/ buiten	Eindstuk rechts/ links
Lengte	1.500 mm	2 x 500 mm	500 mm
Hoogte	300 mm	300 mm	300 mm
Dikte	100 mm	100 mm	100 mm
Gewicht	84 kg	56 kg	28 kg
Aantal / pallet	18 m	12 pc	12 R & 12 L
Afmeting pallet	155 x 65 x 70cmH	120 x 80 x 70cmH	120 x 80 x 70cmH
Gewicht pallet	+/- 1.050 kg	+/- 700 kg	+/- 700 kg
Temperatuurbereik	-35°C - +85°C (lange blootstelling)		

Gemiddeld verbruik van (per meter)

Food Safe sealant of HygiSeal wit of RAL9002	205 cc
Food Safe sealant transparant	200 cc
Hard Fix Glue	600 cc
Chemfix	150 cc

Montage m/dag (8u) met 2 monteurs	
Food Safe Sealant	40 meter
HygiSeal	30 meter

IP40R(na)



Beschermingsniveau 4 (zonder verankering)

bescherming tegen elektrisch aangedreven transpaletten tot max. 1500 Kg totaalgewicht

Beschermingsniveau 5 (met verankering)

bescherming tegen motor aangedreven heftrucks tot max. 4000 KG totaalgewicht met een max. snelheid van 5 KM/uur bij verankering

Technische gegevens

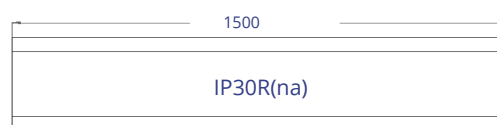
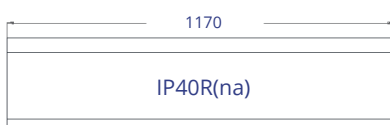
	Stootrand	Hoek binnen/ buiten	Eindstuk rechts/ links
Lengte	1.170 mm	2 x 1.170 mm	1.170 mm
Hoogte	400 mm	400 mm	400 mm
Dikte	100 mm	100 mm	100 mm
Gewicht	97 kg	194 kg	97 kg
Aantal / pallet	14.04 m	6 pc	6 R & 6 L
Afmeting pallet	120 x 80 x 70cmH	120 x 80 x 70cmH	120 x 80 x 70cmH
Gewicht pallet	+/- 1.160 kg	+/- 1.160 kg	+/- 1.160 kg
Temperatuurbereik	-35°C - +85°C (lange blootstelling)		

Gemiddeld verbruik van (per meter)

Food Safe sealant of HygiSeal wit of RAL9002	215 cc
Food Safe sealant transparant	200 cc
Hard Fix Glue	650 cc
Chemfix	150 cc

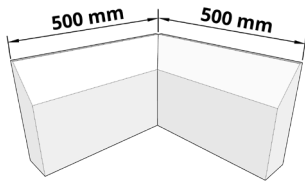
Montage m/dag (8u) met 2 monteurs	
Food Safe Sealant	40 meter
HygiSeal	30 meter

Stootrand



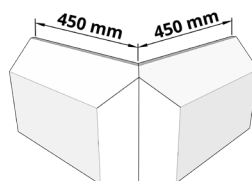
IP30R(na)

Binnenhoek



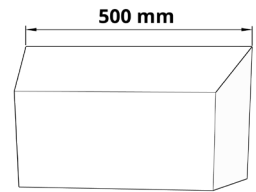
IP40R(na) = 2 x 1170 mm

Buitenhoek

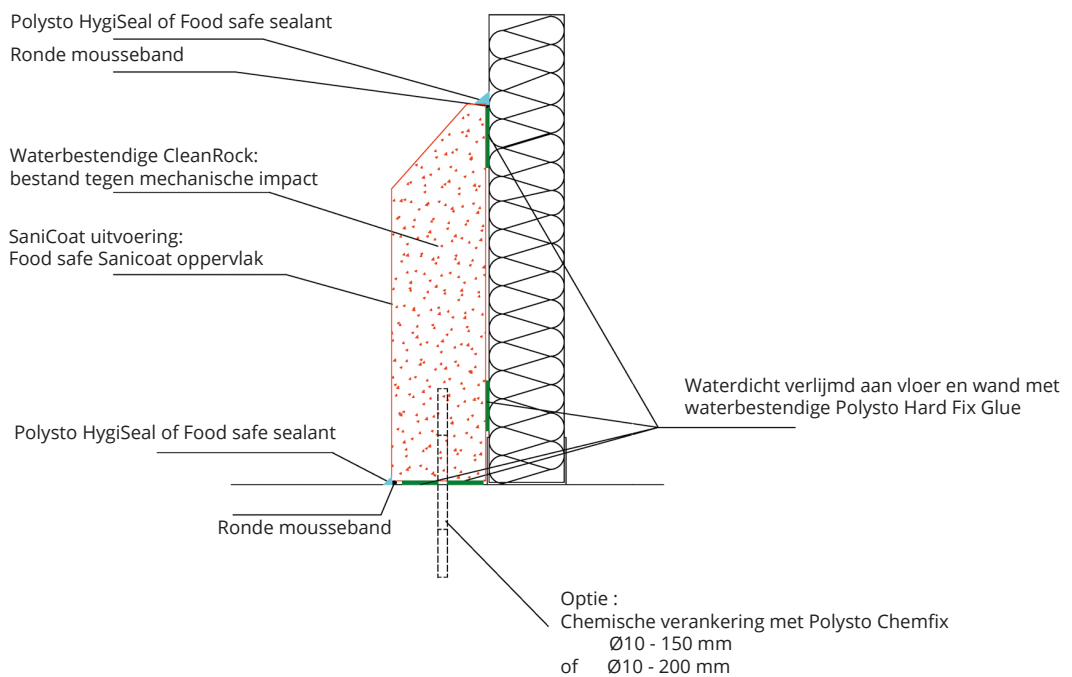


IP40R(na) = 2 x 1120 mm

Eindstuk



IP40R(na) = 1170 mm



IP30R SaniCoat



IP40R SaniCoat



IP30R Natural



IP40R Natural

