

## Polysto stootranden model 'RBT'

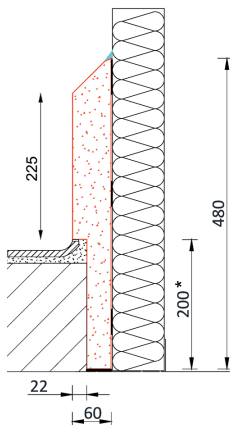
Het **Polysto model 'RBT'** is een prefab volle massa stootrand met afgeschuinde bovenzijde en uitsparing vooraan voor een hoekuitronding met de tegelvloer (naadloze overgang). Verkrijgbaar in 2 uitvoeringen: SaniCoat en Natural. De stootrand bestaat uit een duurzame waterafstotende CleanRock massa. Bij de uitvoering 'SaniCoat' is het oppervlak Food Safe afgewerkt met een Sanicoat toplaag (polyester gelcoat).

Inclusief bijhorende accessoires: prefab hoeken en eindstukken.

Waterdichte verlijming door de Polysto Hard Fix Glue (Hybride Polymeer).

Afwerking van de voegen door Polysto Food Safe silicone of chemisch lassen 'Hygiseal'. Voor de SaniCoat stootranden wordt de kleur wit gebruikt, voor de Natural stootranden wordt RAL9002 gebruikt.

### OP48RBT(na)



#### Beschermingsniveau 3

bescherming tegen manuele transpaletten tot max. 900 KG totaalgewicht

#### Technische gegevens

	Stootrand	Hoek binnen/ buiten	Eindstuk rechts/ links
Lengte	1.500 mm	2 x 500 mm	500 mm
Hoogte	480 mm	480 mm	480 mm
Dikte	60 mm	60 mm	60 mm
Gewicht	82 kg	54,50 kg	27,25 kg
Aantal / pallet	18 m	12 pc	12 R & 12 L
Afmeting pallet	155 x 105 x 70cmH	120 x 80 x 70cmH	120 x 80 x 70cmH
Gewicht pallet	+/- 1.000 kg	+/- 680 kg	+/- 680 kg
Temperatuur- bereik	-35°C - +85°C (lange blootstelling)		

#### Gemiddeld verbruik van (per meter)

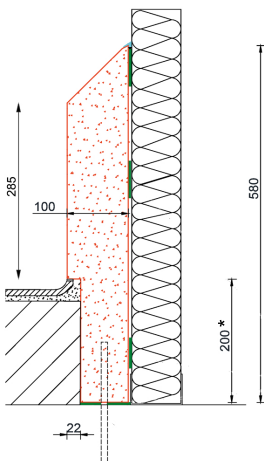
Food Safe sealant of HygiSeal Wit of RAL9002	140 cc
Hard Fix Glue	600 cc

#### Montage m/dag (8u) met 2 monteurs

Food Safe Sealant	40 meter
HygiSeal	35 meter

\*Op aanvraag kan de hoogte van de uitsparing worden aangepast (tussen 30mm en 200mm).

### IP58RBT(na)



#### Beschermingsniveau 4 (zonder verankering)

bescherming tegen elektrisch aangedreven transpaletten tot max. 1500 Kg totaalgewicht

#### Beschermingsniveau 5 (met verankering)

bescherming tegen motor aangedreven heftrucks tot max. 4000 KG totaalgewicht met een max. snelheid van 5 KM/uur bij verankering

#### Technische gegevens

	Stootrand	Hoek binnen/ buiten	Eindstuk rechts/ links
Lengte	1.500 mm	2 x 500 mm	500 mm
Hoogte	580 mm	580 mm	580 mm
Dikte	100 mm	100 mm	100 mm
Gewicht	159 kg	106 kg	53 kg
Aantal / pallet	9 m	6 pc	6 R & 6 L
Afmeting pallet	155 x 65 x 70cmH	120 x 80 x 70cmH	120 x 80 x 70cmH
Gewicht pallet	+/- 960 kg	+/- 660 kg	+/- 660 kg
Temperatuur- bereik	-35°C - +85°C (lange blootstelling)		

#### Gemiddeld verbruik van (per meter)

Food Safe sealant of HygiSeal Wit of RAL9002	150 cc
Hard Fix Glue	800 cc

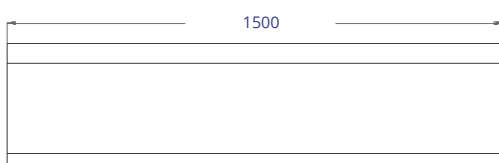
#### Montage m/dag (8u) met 2 monteurs

Food Safe Sealant	30 meter
HygiSeal	25 meter

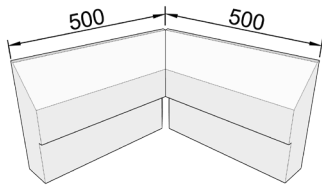
Optie: chemische verankering met Polysto 2-component Chemfix Ø10 - 150 mm or 200 mm.

\*Op aanvraag kan de hoogte van de uitsparing worden aangepast (tussen 30mm en 200mm).

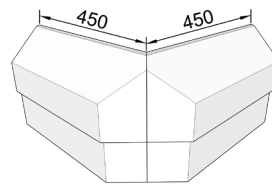
#### Stootrand



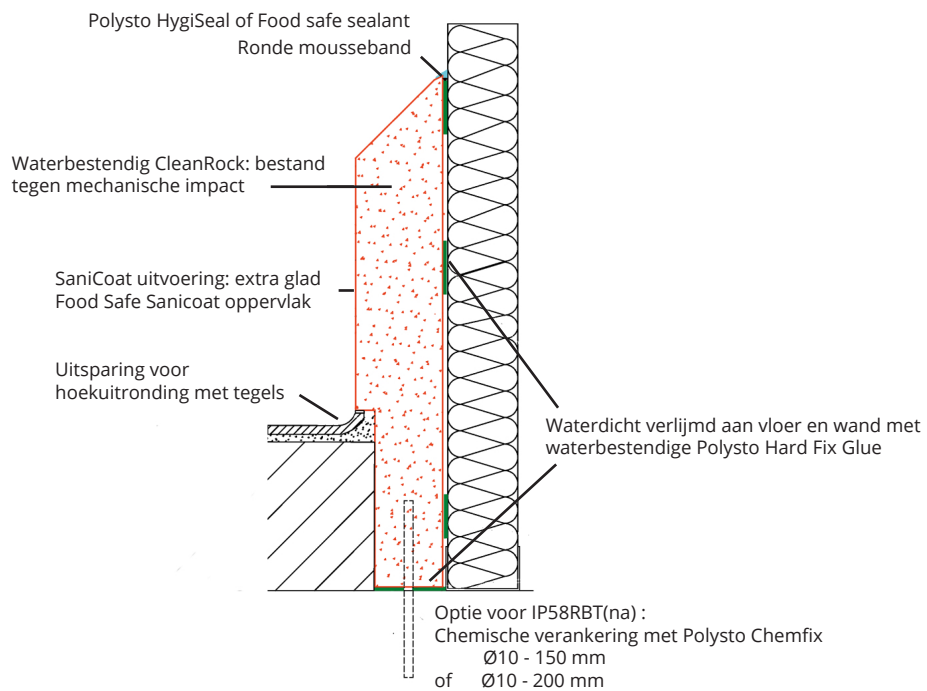
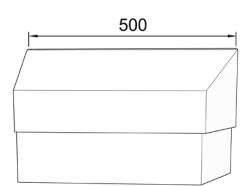
Binnenhoek



Buitenhoek



Eindstuk



IP58RBT Natural

