

Polysto stootranden model 'F'

Het **Polysto model 'F'** is een prefab volle massa stootrand met afgeschuinde bovenzijde en hoekuitronding tussen wand / vloer volgens hygiënische normen. Leverbaar in 2 uitvoeringen: SaniCoat en Natural. De stootrand bestaat uit een duurzame waterafstotende CleanRock massa. Bij de uitvoering 'SaniCoat' is het oppervlak Food Safe afgewerkt met een Sanicoat toplaag (polyester gelcoat).

Inclusief bijhorende accessoires: prefab hoeken en eindstukken.

Waterdichte verlijming door de Polysto Hard Fix Glue (Hybride Polymeer).

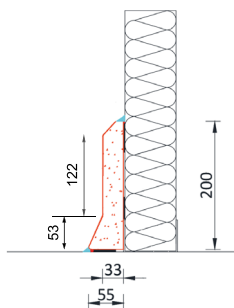
Afwerking van de voegen door Polysto Food Safe silicone of chemisch lassen 'Hygiseal'. Voor de SaniCoat stootranden wordt de kleur wit gebruikt, voor de Natural stootranden wordt RAL9002 gebruikt.

OP20F(na)



Beschermingsniveau 2

bescherming tegen manuele trollies en karren tot max. 200 KG totaalgewicht



Technische gegevens

	Stootrand	Hoek binnen/ buiten	Eindstuk links/ rechts
Lengte	1.000 mm	2 x 500 mm	500 mm
Hoogte	200 mm	200 mm	200 mm
Dikte	33 mm	33 mm	33 mm
Gewicht	15 kg	15 kg	7,5 kg
Aantal / pallet	50 m	50 pc	50 R & 50 L
Afmeting pallet	120 x 80 x 70cmH	120 x 80 x 70cmH	120 x 80 x 70cmH
Gewicht pallet	+/- 770 kg	+/- 770 kg	+/- 770 kg
Temperatuurbereik	-35°C - +85°C (lange blootstelling)		

Gemiddeld verbruik van (per meter)

Food Safe sealant of HygiSeal wit of RAL9002	140 cc
Food Safe sealant transparant	100 cc
Hard Fix Glue	300 cc

Montage m/dag (8u) met 1 monteur

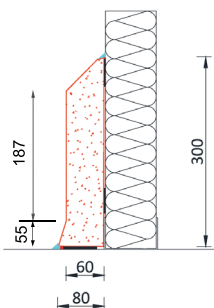
Food Safe Sealant	50 meter
HygiSeal	25 meter

OP30F(na)



Beschermingsniveau 3

bescherming tegen manuele transpaletten tot max. 900 KG totaalgewicht



Technische gegevens

	Stootrand	Hoek binnen/ buiten	Eindstuk links/ rechts
Lengte	1.500 mm	2 x 500 mm	500 mm
Hoogte	300 mm	300 mm	300 mm
Dikte	60 mm	60 mm	60 mm
Gewicht	57,80 kg	38,50 kg	19,25 kg
Aantal / pallet	30 m	20 pc	20 R & 20 L
Afmeting pallet	155 x 65 x 70cmH	120 x 80 x 70cmH	120 x 80 x 70cmH
Gewicht pallet	+/- 1.170 kg	+/- 790 kg	+/- 790 kg
Temperatuurbereik	-35°C - +85°C (lange blootstelling)		

Gemiddeld verbruik van (per meter)

Food Safe sealant of HygiSeal wit of RAL9002	140 cc
Food Safe sealant transparant	150 cc
Hard Fix Glue	450 cc

Montage m/dag (8u) met 2 monteurs

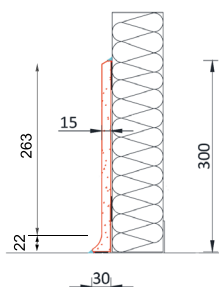
Food Safe Sealant	60 meter
HygiSeal	40 meter

OP30SF(na)



Beschermingsniveau 1

bescherming tegen reiniging, geen impact bescherming



Technische gegevens

	Stootplint
Lengte	1.500 mm
Hoogte	300 mm
Dikte	15 mm
Gewicht	15 kg
Aantal / pallet	60 m
Afmeting pallet	155 x 65 x 70cmH
Gewicht pallet	+/- 750 kg
Temperatuurbereik	-35°C - +85°C (lange blootstelling)

Gemiddeld verbruik van (per meter)

Food Safe sealant of HygiSeal wit of RAL9002	140 cc
Food Safe sealant transparant	150 cc
Hard Fix Glue	300 cc

Montage m/dag (8u) met 1 monteur

Food Safe Sealant	40 meter
HygiSeal	25 meter

IP30F(na)



Beschermingsniveau 4 (zonder verankering)

bescherming tegen elektrisch aangedreven transpaletten tot max. 1500 Kg totaalgewicht

Beschermingsniveau 5 (met verankering)

bescherming tegen motor aangedreven heftrucks tot max. 4000 KG totaalgewicht met een max. snelheid van 5 KM/uur bij verankering

NIEUW

BESCHIKBAAR VANAF EIND JUNI 2023

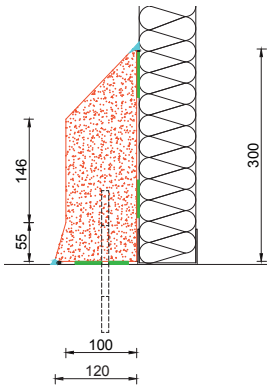
Technische gegevens

	Stootrand	Hoek binnen/ buiten	Eindstuk links/ rechts
Lengte	1.500 mm	2 x 500 mm	500 mm
Hoogte	300 mm	300 mm	300 mm
Dikte	100 mm	100 mm	100 mm
Gewicht	86 kg	54 kg	27 kg
Aantal / pallet	18 m	12 pc	12 R & 12 L
Afmeting pallet	155 x 65 x 70cmH	120 x 80 x 70cmH	120 x 80 x 70cmH
Gewicht pallet	+/- 1.050 kg	+/- 675 kg	+/- 675 kg
Temperatuur- bereik	-35°C - +85°C (lange blootstelling)		

Gemiddeld verbruik van (per meter)

Food Safe sealant of HygiSeal wit of RAL9002	150 cc
Food Safe sealant transparant	200 cc
Hard Fix Glue	600 cc
Chemfix	150 cc

Montage m/dag (8u) met 2 monteurs	
Food Safe Sealant	40 meter
HygiSeal	30 meter



Optie: chemische verankering met Polysto 2-component Chemfix, Ø10 - 150 mm or 200 mm

IP40F(na)



Beschermingsniveau 4 (zonder verankering)

bescherming tegen elektrisch aangedreven transpaletten tot max. 1500 Kg totaalgewicht

Beschermingsniveau 5 (met verankering)

bescherming tegen motor aangedreven heftrucks tot max. 4000 KG totaalgewicht met een max. snelheid van 5 KM/uur bij verankering

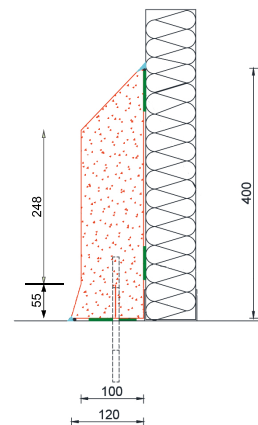
Technische gegevens

	Stootrand	Hoek binnen/ buiten	Eindstuk links/ rechts
Lengte	1.500 mm	2 x 500 mm	500 mm
Hoogte	400 mm	400 mm	400 mm
Dikte	100 mm	100 mm	100 mm
Gewicht	124 kg	84 kg	42 kg
Aantal / pallet	18 m	12 pc	12 R & 12 L
Afmeting pallet	155 x 85 x 70cmH	120 x 80 x 70cmH	120 x 80 x 70cmH
Gewicht pallet	+/- 1.500 kg	+/- 1.000 kg	+/- 1.000 kg
Temperatuur- bereik	-35°C - +85°C (lange blootstelling)		

Gemiddeld verbruik van (per meter)

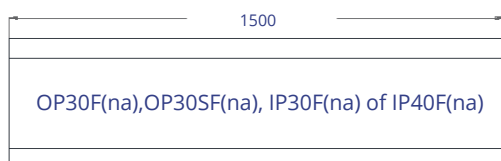
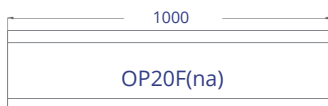
Food Safe sealant of HygiSeal wit of RAL9002	150 cc
Food Safe sealant transparant	200 cc
Hard Fix Glue	650 cc
Chemfix	150 cc

Montage m/dag (8u) met 2 monteurs	
Food Safe Sealant	40 meter
HygiSeal	30 meter

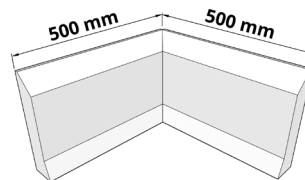


Optie: chemische verankering met Polysto 2-component Chemfix, Ø10 - 150 mm or 200 mm

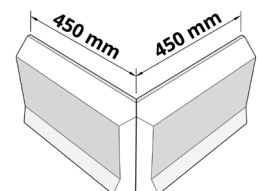
Stootrand



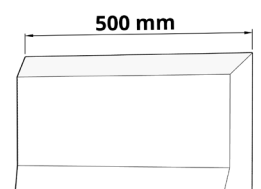
Binnenhoek

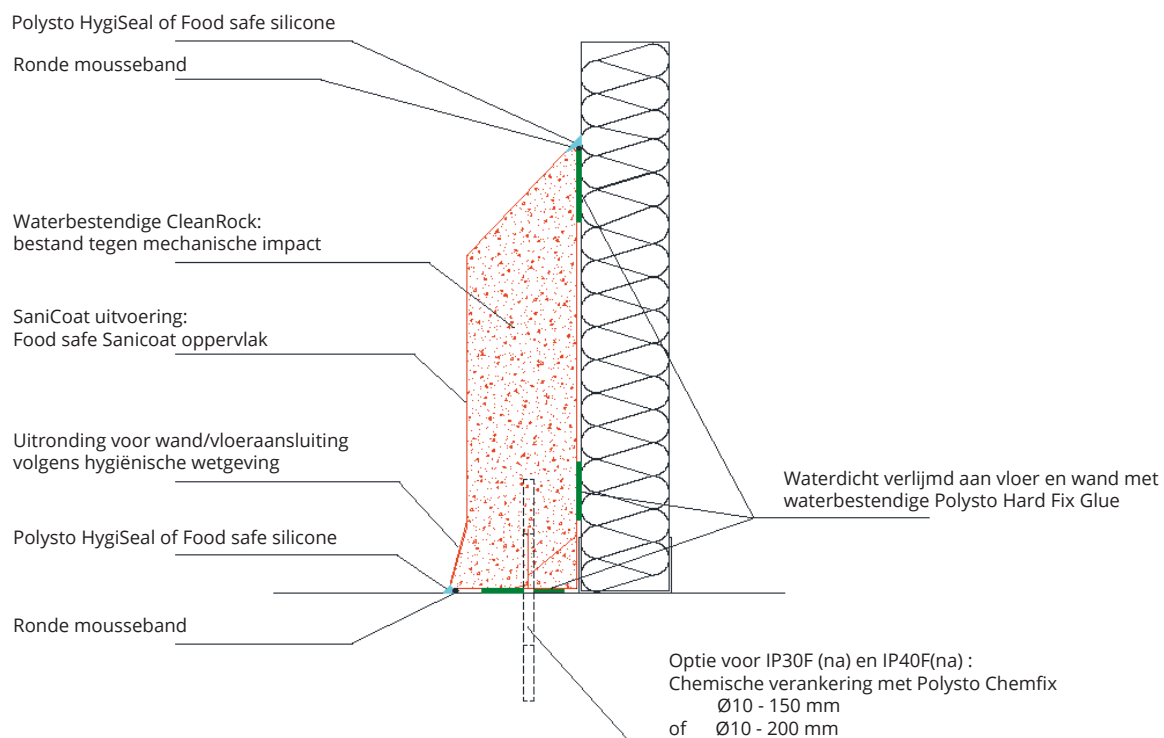


Buitenhoek



Eindstuk





OP20F SaniCoat



OP30F SaniCoat



OP30SF SaniCoat



OP20F Natural



OP30F Natural



OP30SF Natural

IP30F SaniCoat

IP40F SaniCoat



IP30F Natural

IP40F Natural

